

БЛОК	БРОЈ НА ПАРЦЕЛА	ОСНОВНА КЛАСА НА НАМЕНА	КОМПАТИБИЛНИ КЛАСИ НА НАМЕНА СОГЛАСНО ТАБЕЛА 2	КАТНОСТ	МАКСИМАЛНА ВИСИНА ДО ВРХОТ НА П	ПОВРШИНА НА ПАРЦЕЛАТА	ПОВРШИНА ЗА ГРАДБА	БРУТО РАЗВЕНА ПОВРШИНА ЗА ГРАДБА ПО ПОВР	КОЕФИЦИЕНТ НА ИСКОРИСТУВАН	ПРОЦЕНТ НА ИЗГРАДНОСТ %
10.2.1	A2	B1, B2, B4, B5, B3, B4, B3	мех. вк. збир. 40%	П+4/П	21.00	3,395	1,395	11,858	3.49	41.09%
10.2.2	A2	B1, B2, B4, B5, B3, B4, B3	мех. вк. збир. 40%	П+4/П	21.00	2,942	1,285	10,923	3.71	43.68%
10.2.3	A2	B1, B2, B4, B5, B3, B4, B3	мех. вк. збир. 40%	П+4/П	15.00	1,084	520	3,380	3.12	47.97%
10.2.4	A2	B1, B2, B4, B5, B3, B4, B3	мех. вк. збир. 40%	П+4/П	21.00	2,258	1,045	8,883	3.93	46.28%
10.2.5	A2	B1, B2, B4, B5, B3, B4, B3	мех. вк. збир. 40%	П+4/П	15.00	1,378	675	4,388	3.18	48.98%
10.2.6	A2	B1, B2, B4, B5, B3, B4, B3	мех. вк. збир. 40%	П+4/П	21.00	1,325	675	5,738	4.33	50.94%
10.2.7	A2	B1, B2, B4, B5, B3, B4, B3	мех. вк. збир. 40%	П+4/П	15.00	1,306	600	3,900	2.99	45.94%
10.2.8	A2	B1, B2, B4, B5, B3, B4, B3	мех. вк. збир. 40%	П+4/П	21.00	4,067	2,565	17,100	4.20	63.07%
10.2.9	A2	B1, B2, B4, B5, B3, B4, B3	мех. вк. збир. 40%	П+4/П	21.00	2,003	880	7,480	3.73	43.93%
10.2.10	A2	B1, B2, B4, B5, B3, B4, B3	мех. вк. збир. 40%	П+4/П	15.00	987	475	3,088	3.13	48.13%
10.2.11	A2	B1, B2, B4, B5, B3, B4, B3	мех. вк. збир. 40%	П+4/П	21.00	2,735	1,290	10,945	4.01	47.17%
10.2.12	A2	B1, B2, B4, B5, B3, B4, B3	мех. вк. збир. 40%	П+4/П	21.00	3,167	1,425	12,113	3.82	45.00%
10.2.13	A2	B1, B2, B4, B5, B3, B4, B3	мех. вк. збир. 40%	П+4/П	15.00	1,465	715	4,648	3.17	48.81%
10.2.14	A2	B1, B2, B4, B5, B3, B4, B3	мех. вк. збир. 40%	П+4/П	21.00	2,875	1,260	10,710	3.73	43.93%
10.2.15	A2	B1, B2, B4, B5, B3, B4, B3	мех. вк. збир. 40%	П+4/П	21.00	2,793	1,255	10,668	3.82	44.93%
10.2.16	E2-професионална			П	3.00	115	70	70	0.61	60.87%
10.2.17	E2-професионална			П	3.00	54	35	35	0.65	64.81%
10.2.18	G2	A2, A3, B5, B3, B4, G3, G4	мех. вк. збир. 40%	П+1	15.00	12,130	8,491	12,737	1.05	70.00%
10.2.19	G2	A2, A3, B5, B3, B4, G3, G4	мех. вк. збир. 40%	П+1	15.00	7,182	5,027	7,541	1.05	70.00%
10.2.20	G2	A2, A3, B5, B3, B4, G3, G4	мех. вк. збир. 40%	П+1	15.00	51,490	36,043	54,065	1.05	70.00%
10.2.21	G2	A2, A3, B5, B3, B4, G3, G4	мех. вк. збир. 40%	П+1	15.00	26,300	18,410	27,615	1.05	70.00%
10.2.22	E2-ПП дом			П	3.00	70	45	45	0.64	64.29%
10.2.23	B2	A2, A3, B5, B3, B4, B3, B4	мех. вк. збир. 40%	П+4	17.00	3,767	2,493	12,465	3.31	66.18%
10.2.24	B2	A2, A3, B5, B3, B4, B3, B4	мех. вк. збир. 40%	П+1	12.00	9,655	6,759	13,517	1.40	70.00%
10.2.25	E2-ПП дом			П	10.00	1,522	1,015	1,015	0.67	66.69%
10.2.26	B2	A2, A3, B5, B3, B4, B3, B4	мех. вк. збир. 40%	П+1	12.00	8,492	5,944	11,089	1.40	70.00%
10.2.27	B1	A1, A3, B4	мех. вк. збир. 20%	П+1	8.00	1,684	807	1,814	0.96	47.92%
10.2.28	B1	A1, A3, B4	мех. вк. збир. 20%	П+1	8.00	1,680	910	1,820	1.08	54.17%
10.2.29	B4	B1, B2, B3, B4, B3	мех. вк. збир. 40%	П+3	15.00	4,570	3,199	12,796	2.80	70.00%
10.2.30	B1	A1, A3, B4	мех. вк. збир. 20%	П+1	8.00	990	350	720	0.73	35.36%
10.2.31	B1	A1, A3, B4	мех. вк. збир. 20%	П+1	8.00	448	293	586	1.31	65.40%
10.2.32	B1	A1, A3, B4	мех. вк. збир. 20%	П+1	8.00	455	295	590	1.30	64.84%
10.2.33	B1	A1, A3, B4	мех. вк. збир. 20%	П+1	8.00	602	268	536	0.89	44.52%
10.2.34	B4			П	постовечка	2,613	постовечка	постовечка		
10.2.35	E2-Финансиска			П	постовечка	2,008	постовечка	постовечка		
10.2.36	B1			П	постовечка	1,605	постовечка	постовечка		
10.2.37	B1			П	постовечка	1,515	постовечка	постовечка		
<b>ВКУПНА ПОВРШИНА НА ПЛАНСКИ ОПФАТ</b>					<b>212,000</b>	<b>106,524</b>	<b>285,492</b>	<b>1.35</b>	<b>90.25%</b>	

ПАРИРИТЕТО ЗА ПЛАНСКИ ОПФАТ НЕ СЕ ОДБИВА ВО СОСЕДНИ ПАРЦЕЛИ ПОТРЕБИТЕЛ (ФУ) НА ПАРЦИТЕ НЕСТА И ИМОТО ДИРЕКЦИОНАРЕ СЕ СЕ ДЕННИРА ТРИ ИЗРАБОТКА НА РЕОБНОВАНИЕТО ЗА РЕАЛИЗАЦИЈА НА ГРАДБАТА, ВО СОГЛАСНОСТ СО ЧЕЛ 30 И ЧЕЛ 41 СЕ ПРИКЛУЧУВАТ ЗА СТАНДАРДИ И НОРМАТИВИ ЗА УРБАНИСТИЧКИ ПЛАНИРАЊЕ (С.В.БЕШКИ: 43/17)

ПОВРШИНА НА ПЛАНСКИ ОПФАТ	КЛАСА НА НАМЕНА	ПОВРШИНА НА ЗЕМИШТЕ №2	ПРОЦЕНТ НА ПОВРШИНА НА ЗЕМИШТЕ НА КЛАСА НА НАМЕНА ВО ОПФАТ
212,000.00	A2-домоване во стамбени згради	33,780.00	15.93%
	B1-мала комерцијална и деловна изградба	6,979.00	4.24%
	B2-голема трговска изградба	27,914.00	13.17%
	B4-државна институција	7,183.00	3.39%
	G2-лесна индустрија	97,102.00	45.80%
	D2-защитно зеленило	6,440.00	3.04%
E2-комунална инфраструктура	3,769.00	1.78%	
E1-комунална инфраструктура	32,833.00	15.49%	

**ДЕТАЛЕН УРБАНИСТИЧКИ ПЛАН**

ИМЕ: БЛОК 10.2

МЕСТО: ОПШТИНА ГЕВГЕЛИЈА

ПЛАНСКИ ОПФАТ: СЕВЕРНОПАД - ОСОВИНА НА ПЛАНИРАНА УПОСОЛНО ГЛУП ГРАМИЦА НА КО ГЕВГЕЛИЈА И КО ИРЗВИЦИ СЕВЕРНОСТ - ОСОВИНА НА УРБАНИСТИЧКА РЕОБНОВАНИЕТО - ОСОВИНА НА УПОСОЛНО ГЛУП ГРАМИЦА - ОСОВИНА НА УПОСОЛНО ГЛУП ГРАМИЦА

ПОВРШИНА: 212 ха

ФАЗА: ПЛАНСКА ДОКУМЕНТАЦИЈА

ДЕЛ: ПЛАНСКИ ПЕРИОД: 2012 - 2017

РАЗМЕР: 1 : 1000

ГОДИШНА ТЕРМИНА РИСКА НА ВЕТЕРОТ

ИЗРАБОТКА: ИВАНОВ ИНЖЕНЕРИНГ ДООЕЛ

ИЗРАБОТКА: САШКО ИВАНОВ ФУО

ДОНОСИТЕЛ: ОПШТИНА ГЕВГЕЛИЈА

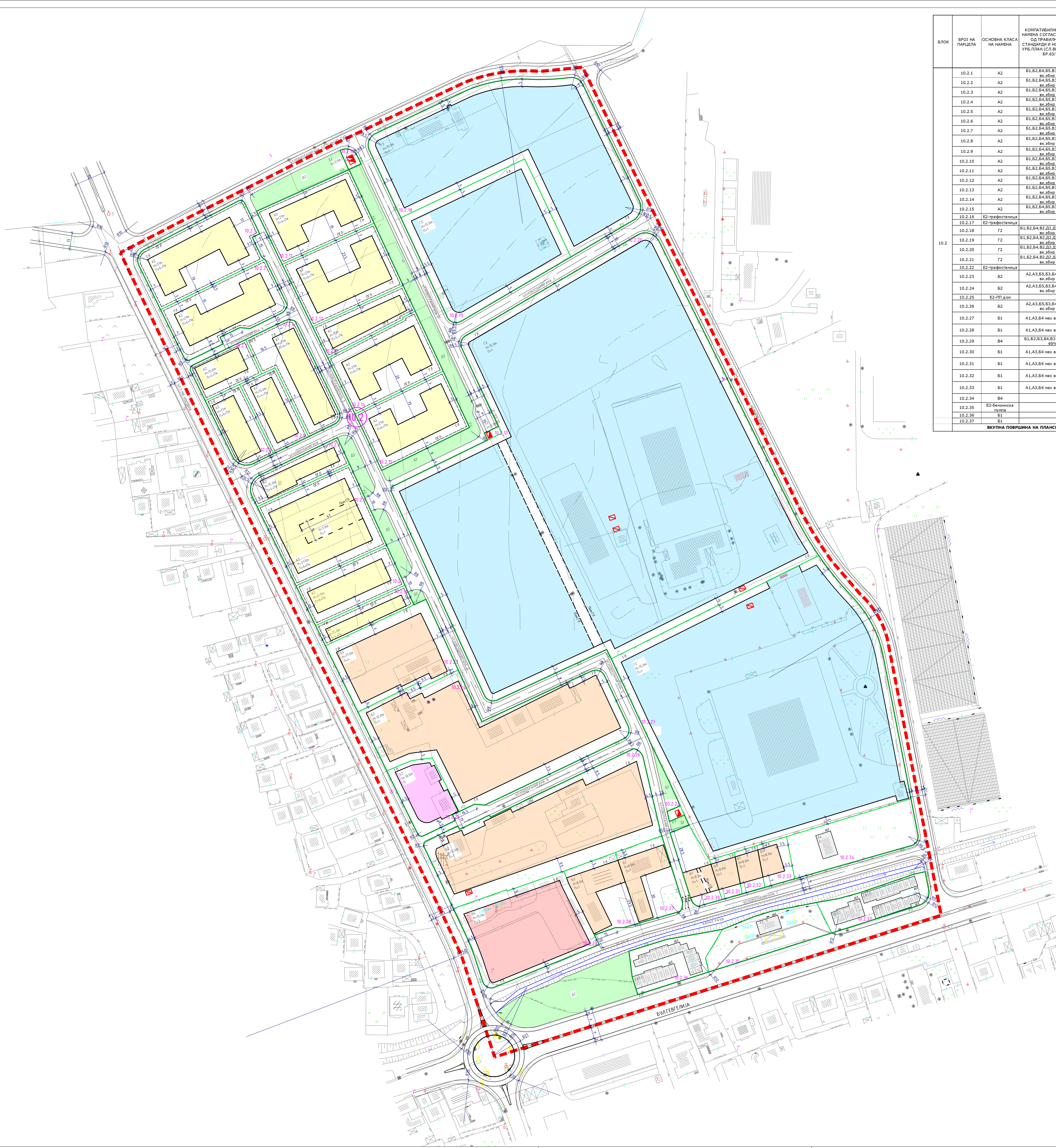
ОБЛАСТНИ ПЛАНИРАНИ: НАТАЛИ ТАШЕВСКА ГИГЕВСКА ФУО ОБЛАСТВАЊЕ 0.00% САШКО ИВАНОВ ФУО ОБЛАСТВАЊЕ 0.00%

СОПРАМОТНИЦИ: НИКАЛА ДИМИТРОВИКИ ФУО

ПРИЛОЖ: СИНТЕЗЕН ПЛАН

ТЕХ. БРОЈ: 902-09/11 ДАТУМ: 05.2013. ЛИСТ: 5





БЛОК	БРОЈ НА ПАРЦЕЛА	ОСНОВНА КЛАСА НА НАМЕНА	КОМПЛЕТИВНИ КЛАСИ НА НАМЕНА СОГЛАСНО ТАБЕЛА 2 ОД ПЛАНСКИОТ ЗА УРБАНИСТИЧКИ ПРОЕКТ ЗА УРБАНИСТИЧКИ ПЛАН БР.63/12)	КАТНОСТ	МАКСИМАЛНА ВИСОКИНА НА БЕНЕИ М1	ПОВРШИНА НА ПАРЦЕЛА №2	ПОВРШИНА ЗА ГРАДЕБА	БРУТО РАВНЕНА ПОВРШИНА ЗА ГРАДЕБА ПО НИВОА	КОЕФИЦИЕНТ НА ИСКОРПНОСТ	ПРОЦЕНТ НА ИСПОЛНУВАЊЕ %
10.2.1	A2	B1,B2,B4,B5,B3,B4,B3	макс. висор. 40%	П+6+ГК	21,00	3,395	1,395	11,858	3,49	41,09%
10.2.2	A2	B1,B2,B4,B5,B3,B4,B3	макс. висор. 40%	П+6+ГК	21,00	2,942	1,285	10,923	3,71	43,68%
10.2.3	A2	B1,B2,B4,B5,B3,B4,B3	макс. висор. 40%	П+4+ГК	15,00	1,084	520	3,380	3,12	47,97%
10.2.4	A2	B1,B2,B4,B5,B3,B4,B3	макс. висор. 40%	П+6+ГК	21,00	2,258	1,045	8,883	3,93	46,28%
10.2.5	A2	B1,B2,B4,B5,B3,B4,B3	макс. висор. 40%	П+4+ГК	15,00	1,378	675	4,388	3,18	48,98%
10.2.6	A2	B1,B2,B4,B5,B3,B4,B3	макс. висор. 40%	П+6+ГК	21,00	1,325	675	5,738	4,33	50,94%
10.2.7	A2	B1,B2,B4,B5,B3,B4,B3	макс. висор. 40%	П+4+ГК	15,00	1,306	600	3,900	2,99	45,94%
10.2.8	A2	B1,B2,B4,B5,B3,B4,B3	макс. висор. 40%	П+6+ГК	21,00	4,007	2,565	17,100	4,20	63,07%
10.2.9	A2	B1,B2,B4,B5,B3,B4,B3	макс. висор. 40%	П+6+ГК	21,00	2,003	880	7,480	3,73	43,93%
10.2.10	A2	B1,B2,B4,B5,B3,B4,B3	макс. висор. 40%	П+4+ГК	15,00	987	475	3,088	3,13	48,13%
10.2.11	A2	B1,B2,B4,B5,B3,B4,B3	макс. висор. 40%	П+6+ГК	21,00	2,735	1,290	10,965	4,01	47,17%
10.2.12	A2	B1,B2,B4,B5,B3,B4,B3	макс. висор. 40%	П+6+ГК	21,00	3,107	1,425	12,113	3,82	45,00%
10.2.13	A2	B1,B2,B4,B5,B3,B4,B3	макс. висор. 40%	П+4+ГК	15,00	1,465	715	4,648	3,17	48,81%
10.2.14	A2	B1,B2,B4,B5,B3,B4,B3	макс. висор. 40%	П+6+ГК	21,00	2,875	1,260	10,710	3,73	43,83%
10.2.15	A2	B1,B2,B4,B5,B3,B4,B3	макс. висор. 40%	П+6+ГК	21,00	2,793	1,255	10,668	3,82	44,93%
10.2.16	E2-правосвесна			П	3,00	115	70	0,61	60,87%	
10.2.17	E2-правосвесна			П	3,00	54	35	0,65	64,81%	
10.2.18	F2	B1,B2,B4,B5,B3,B4,B3	макс. висор. 40%	П+1	15,00	12,130	8,491	12,737	1,05	70,00%
10.2.19	F2	B1,B2,B4,B5,B3,B4,B3	макс. висор. 40%	П+1	15,00	7,182	5,027	7,941	1,05	70,00%
10.2.20	F2	B1,B2,B4,B5,B3,B4,B3	макс. висор. 40%	П+1	15,00	51,490	36,043	54,085	1,05	70,00%
10.2.21	F2	B1,B2,B4,B5,B3,B4,B3	макс. висор. 40%	П+1	15,00	26,300	18,410	27,615	1,05	70,00%
10.2.22	E2-правосвесна			П	3,00	70	45	0,64	66,29%	
10.2.23	B2	A2,A3,B5,B3,B4,B3	макс. висор. 40%	П+4	17,00	3,767	2,493	12,485	3,31	66,18%
10.2.24	B2	A2,A3,B5,B3,B4,B3	макс. висор. 40%	П+1	12,00	9,655	6,759	13,517	1,40	70,00%
10.2.25	B2-ПТ дон	A2,A3,B5,B3,B4,B3	макс. висор. 40%	П	10,00	1,922	1,015	1,015	0,67	66,69%
10.2.26	B2	A2,A3,B5,B3,B4,B3	макс. висор. 40%	П+1	12,00	8,492	5,944	11,889	1,40	70,00%
10.2.27	B1	A1,A3,B4	макс. висор. 20%	П+1	8,00	1,684	807	1,614	0,96	47,92%
10.2.28	B1	A1,A3,B4	макс. висор. 20%	П+1	8,00	1,680	910	1,620	1,08	54,17%
10.2.29	B4	B1,B2,B3,B4	макс. висор. 40%	П+3	15,00	4,570	3,199	12,796	2,80	70,00%
10.2.30	B1	A1,A3,B4	макс. висор. 20%	П+1	8,00	990	360	720	0,73	36,36%
10.2.31	B1	A1,A3,B4	макс. висор. 20%	П+1	8,00	448	293	586	1,31	65,40%
10.2.32	B1	A1,A3,B4	макс. висор. 20%	П+1	8,00	455	295	590	1,30	64,84%
10.2.33	B1	A1,A3,B4	макс. висор. 20%	П+1	8,00	602	268	536	0,89	44,52%
10.2.34	B4			П	постенка	2,513	постенка	постенка		
10.2.35	E2-Функционална			П	постенка	2,008	постенка	постенка		
10.2.36	B1			П	постенка	1,605	постенка	постенка		
10.2.37	B1			П	постенка	1,515	постенка	постенка		
<b>ВКУПНА ПОВРШИНА НА ПЛАНСКИОТ ОПФАТ</b>					<b>212,000</b>	<b>106,924</b>	<b>285,492</b>	<b>1,35</b>	<b>90,25%</b>	

ПАРЦИРАЊЕТО ЗА ПЛАНСКИОТ ОПФАТ РЕ СЕ СОВПАДА ВО СОПСТВЕНИ ПАРЦЕЛИ, ПОТРЕБНИОТ БРОЈ НА ПАРКОВИ МЕСТА И НИВОТО ДИМЕНЗИОНАРИ РЕ СЕ ДЕНУВАРИ ПОКРИВАНО НА ПРОЕКТНА ДОКУМЕНТАЦИЈА ЗА РЕАЛИЗАЦИЈА НА ГРАДЕБАТЕ, ВО СОГЛАСНОСТ СО ЧЛЕН 58 И ЧЛЕН 61 ОД ПРАВИЛНИКОТ ЗА СТАНДАРДИ И НОРМАТИВИ ЗА УРБАНИСТИЧКИ ПЛАНИРАЊЕ (БРОЈ 63/12)

ПОВРШИНА НА ПЛАНСКИОТ ОПФАТ	КЛАСА НА НАМЕНА	ПОВРШИНА НА ЗЕМЛИШТЕ М2	ПРОЦЕНТ НА ПОВРШИНА НА ЗЕМЛИШТЕ НА КЛАСА НА НАМЕНА ВО ОПФАТ
212,000.00	A2-домовне и стамбени згради	33,780.00	15.93%
	B1-мали комерцијални и деловни намени	8,579.00	4.24%
	B2-големи трговски единици	21,914.00	10.34%
	B4-државни институции	7,183.00	3.39%
	F2-лесна индустрија	97,102.00	45.80%
	D2-защитно зеленило	6,440.00	3.04%
E2-комунална супраструктура	3,769.00	1.78%	
E1-комунална инфраструктура	32,833.00	15.49%	

**ДЕТАЛЕН УРБАНИСТИЧКИ ПЛАН**

ИМЕ: **БЛОК 10.2**

МЕСТО: **ОПШТИНА ГЕВГЕЛИЈА**

ПЛАНСКИ ОПФАТ: **СЕВЕРНОЗАПАД - ОСОВИНА НА ПЛАНИРАНА УРЕДОВАНА ГИП БРАНЕЦА НА КО ГЕВГЕЛИЈА И КО ИРЗЕЦИ**  
**СЕВЕРНОИСТОК - ОСОВИНА НА УПРЕДТЕЛНИСКА РАЈОНСКО - ОСОВИНА НА БИТЕГОВИЦА**  
**ЈИЗООПАД - ОСОВИНА НА УЛ.1-И ИЛИРИ**

ПОВРШИНА: **212 ха**

ФАЗА: **ПЛАН**

ДЕЛ: **ПЛАНСКА ДОКУМЕНТАЦИЈА**

РАЗМЕР: **1 : 1000**

ПЛАНСКИ ПЕРИОД: **2012 - 2017**

ПОЗИЦИОНА РИСКА НА ВЕТЕРОТ

ИЗРАБОТЕНА: **ИВАНОВ ИНЖЕНЕРИНГ ДООЕЛ** (БОРКЕ ИЛИРИН 12/6, ВИТОЛА)

ИЗРАБОТЕНА: **ИЗРАБОТЕНА: САШКО ИВАНОВ ВОО**

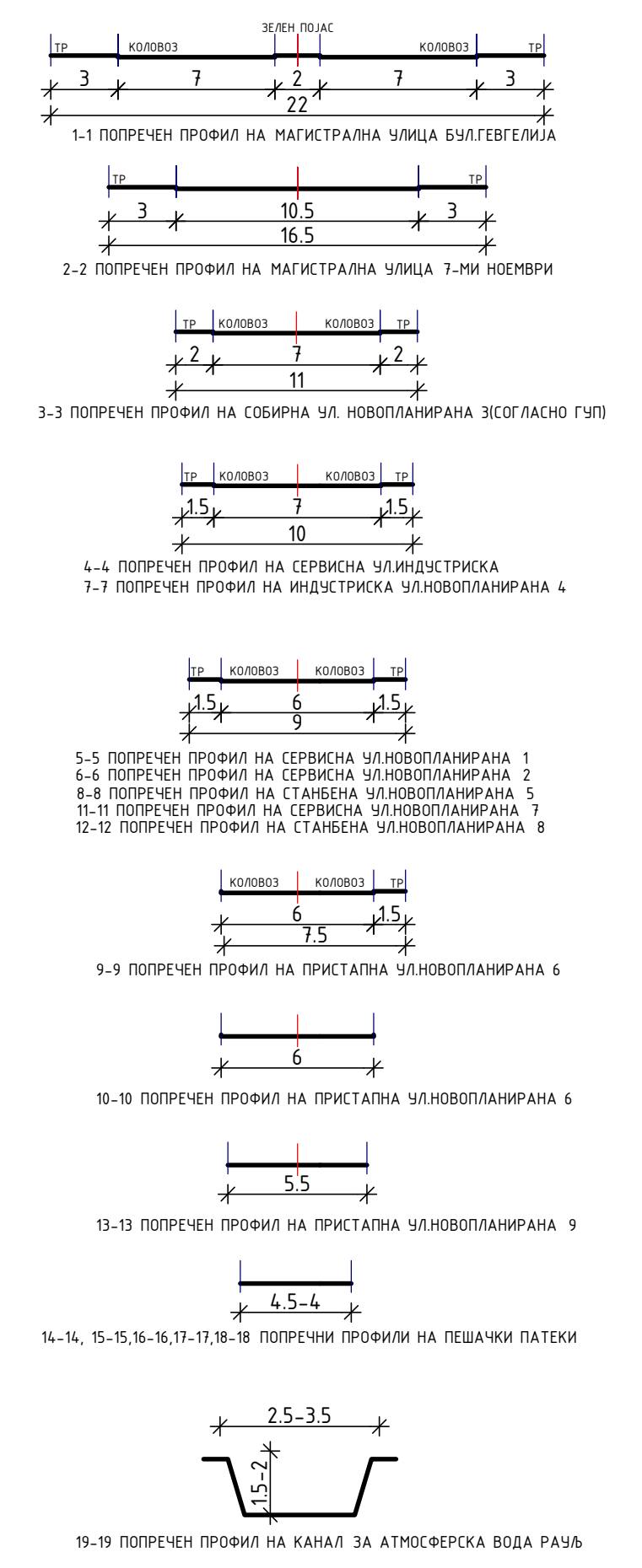
ДОНОСИТЕЛ: **ОПШТИНА ГЕВГЕЛИЈА**

ОБЛАСТНИ ПЛАНЕРИ: **НАТАЛИ ТАШЕВСКА ГИГЕВСКА ВОО** (ОБЛАСТВАЊЕ 0.00%) / **САШКО ИВАНОВ ВОО** (ОБЛАСТВАЊЕ 0.00%)

СОРАБОТНИЦИ: **НИКАЛА ДИМИТРОВИКИ ВОО**

ПРОЕКТ: **ПЛАН НА ПОВРШИНИ ЗА ГРАДЕЊЕ**

ТЕХ. БРОЈ: **У02-09/11**    ДАТУМ: **05.2013.**    ЛИСТ: **2**



ВИД НА ПЛАН		<b>ДЕТАЛЕН УРБАНИСТИЧКИ ПЛАН</b>	
ИМЕ		<b>БЛОК 10.2</b>	
МЕСТО		<b>ОПШТИНА ГЕВГЕЛИЈА</b>	
ПЛАНСКИ ОПРАТ		СЕВЕРНОПАД - ОСОВИНА НА ПЛАНИРАНА УРЕДОПАСНО ГЛУП (ГРАНИЦА НА КО ГЕВГЕЛИЈА И КО ИРЗЕНИЦИ) СЕВЕРНОСТОК - ОСОВИНА НА УПИРАТЕЛНИСКА РЕГИОНТОК - ОСОВИНА НА БУЛЕВАРСКА ЛИНОПАД - ОСОВИНА НА УПИРАНИ НОЕМВРИ	
ПОВРШИНА		<b>21.2 ха</b>	
ФАЗА		<b>ПЛАН</b>	
ДЕЛ		<b>ПЛАНСКА ДОКУМЕНТАЦИЈА</b>	
ПЛАНИНСКИ ПЕРИОД		<b>2012 - 2017</b>	
РАЗМЕР		<b>1 : 1000</b>	
ПОЗИЦИОНА ТЕРМИЧКА РИСКА НА ВЕТЕРОТ			
<ul style="list-style-type: none"> <li><span style="color: red;">---</span> ГРАНИЦА НА ПЛАНСКИ ОПРАТ</li> <li><span style="color: green;">---</span> РЕГЛАЦИОНА ЛИНИЈА</li> <li><span style="color: blue;">---</span> ГРАДЕЖНА ЛИНИЈА</li> <li><span style="color: purple;">---</span> ПОДЗЕМНА ГРАДЕЖНА ЛИНИЈА</li> <li><span style="color: cyan;">---</span> ПОДЗЕМНА ГРАДЕЖНА ЛИНИЈА</li> <li><span style="color: magenta;">---</span> КАНАЛ ЗА АТМОСФЕРСКА ВОДА</li> <li><span style="color: yellow;">---</span> ДОРИВАЊЕ ВО СТАВЕНИЦИ</li> <li><span style="color: orange;">---</span> УЛИЦИ КОРИДИТОРИ И ДЕЛОВНИ ПЛОШТИ</li> <li><span style="color: red;">---</span> ГОРЕМ ПЛОШТИ И ЕМИСИИ</li> <li><span style="color: green;">---</span> ДРЖАВНИ ИСТИТУЦИИ</li> <li><span style="color: blue;">---</span> ЛЕНА ИНФРАСТРУКТУРА</li> <li><span style="color: purple;">---</span> КОРПОРАЛНА ИНФРАСТРУКТУРА</li> <li><span style="color: cyan;">---</span> ЕКОНОМСКА ИНФРАСТРУКТУРА</li> <li><span style="color: magenta;">---</span> СОБИРАЊАНИ КОРИДОРИ</li> <li><span style="color: yellow;">---</span> ЗАШТИТНО ЗЕЛЕНИЛО</li> </ul>		<ul style="list-style-type: none"> <li><span style="color: red;">---</span> ИМПЕРИЦИОНА НА ГРАДЕЖНА ПАРЦЕЛА</li> <li><span style="color: green;">---</span> ИМПЕРИЦИОНА НА БЛОК</li> <li><span style="color: blue;">---</span> ПЛОШТИ НА ТРАНСПОРТНА</li> <li><span style="color: purple;">---</span> НОВОСТАВНА ТРАНСПОРТНА</li> <li><span style="color: cyan;">---</span> ИНОКОМУНИКАЦИОНА ЛИНИЈА</li> <li><span style="color: magenta;">---</span> ПЛОШТИ НА ОБЕКТИ</li> <li><span style="color: yellow;">---</span> ИНОКОМУНИКАЦИОНА ЛИНИЈА</li> </ul>	
ИЗРАДОТОВАН	ИВАНОВ ИЖЕНЕРИНИ ДООЕЛ	ИЗРАБОТЕНА	САШКО ИВАНОВ ФУП
ДОНОСИТЕЛ	ОПШТИНА ГЕВГЕЛИЈА	БОРНИ ИЖЕНЕРИНИ	ДОЕЛ
ОБЛАСТНИ ПЛАНИРИ	НАТАЛИ ТАШЕВСКА ГИЛЕВСКА ФУП ОБЛАСТВАЊЕ 0.0094	САШКО ИВАНОВ ФУП ОБЛАСТВАЊЕ 0.0095	
СОБРАЌОНИЦИ	НИКАЛА ДИМИТРОВИКИ ФУП		
ПРОЕКТ	<b>СОБРАЌАЕН И НИВЕЛАЦИСКИ ПЛАН</b>		
ТЕХ. БРОЈ	У02-09/11	ДАТУМ	05.2013.
			ЛИСТ 3

ОПШТИНА ГЕВГЕЛИЈА		РАЗМЕР	1 : 1000
КАРТИРАЊЕ 2013		ДЕТАЛЕН УРБАНИСТИЧКИ ПЛАН	
БЛОК 10.2		ИЗРАБОТКА:	
		ИВАНОВ ИНЖЕНЕРИГ ДООЕЛ БОРИС КИДРИЧ 12/16, БИТОЛА	

