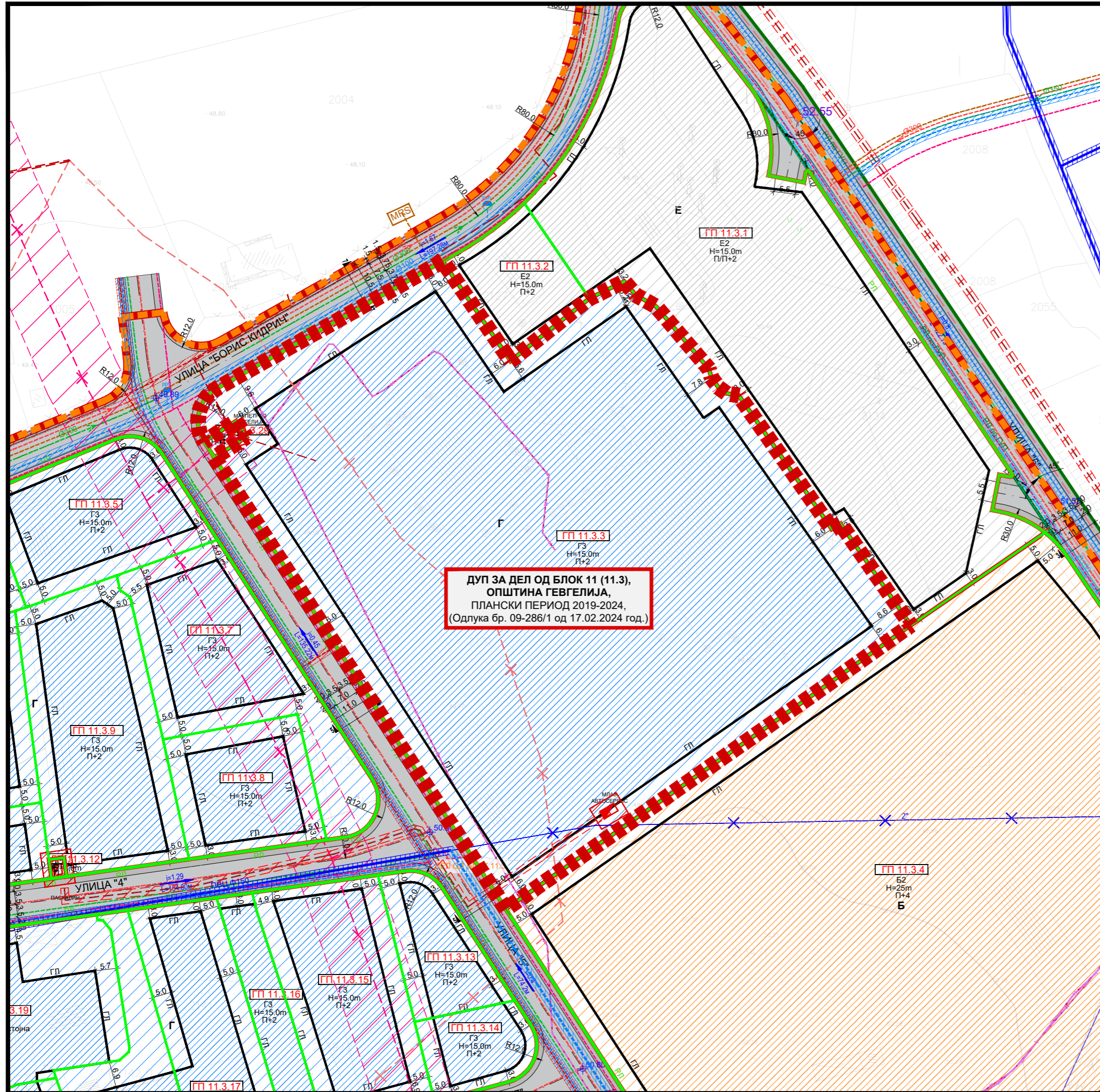


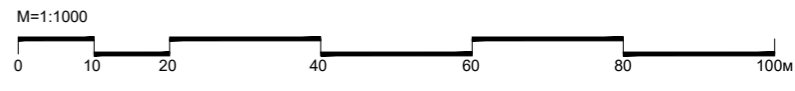
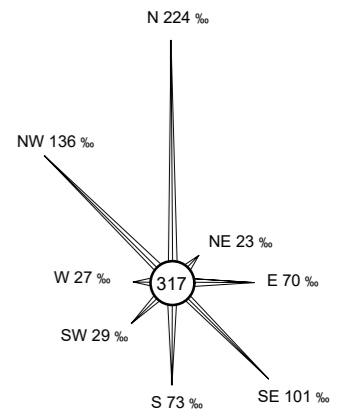
УРБАНИСТИЧКИ ПРОЕКТ ЗА ПАРЦЕЛИРАНО ГРАДЕЖНО ЗЕМЈИШТЕ ЗА РАЗРАБОТКА НА ГРАДЕЖНА ПАРЦЕЛА ГП 11.3.3 ОД ДЕТАЛЕН УРБАНИСТИЧКИ ПЛАН ЗА ДЕЛ ОД БЛОК 11 (11.3), ОПШТИНА ГЕВГЕЛИЈА

ЗБИРЕН ГРАФИЧКИ ПРИЛОГ
- Документациона основа -



ДУП ЗА ДЕЛ ОД БЛОК 11 (11.3),
ОПШТИНА ГЕВГЕЛИЈА,
ПЛАНСКИ ПЕРИОД 2019-2024,
(Одлука бр. 09-286/1 од 17.02.2024 год.)

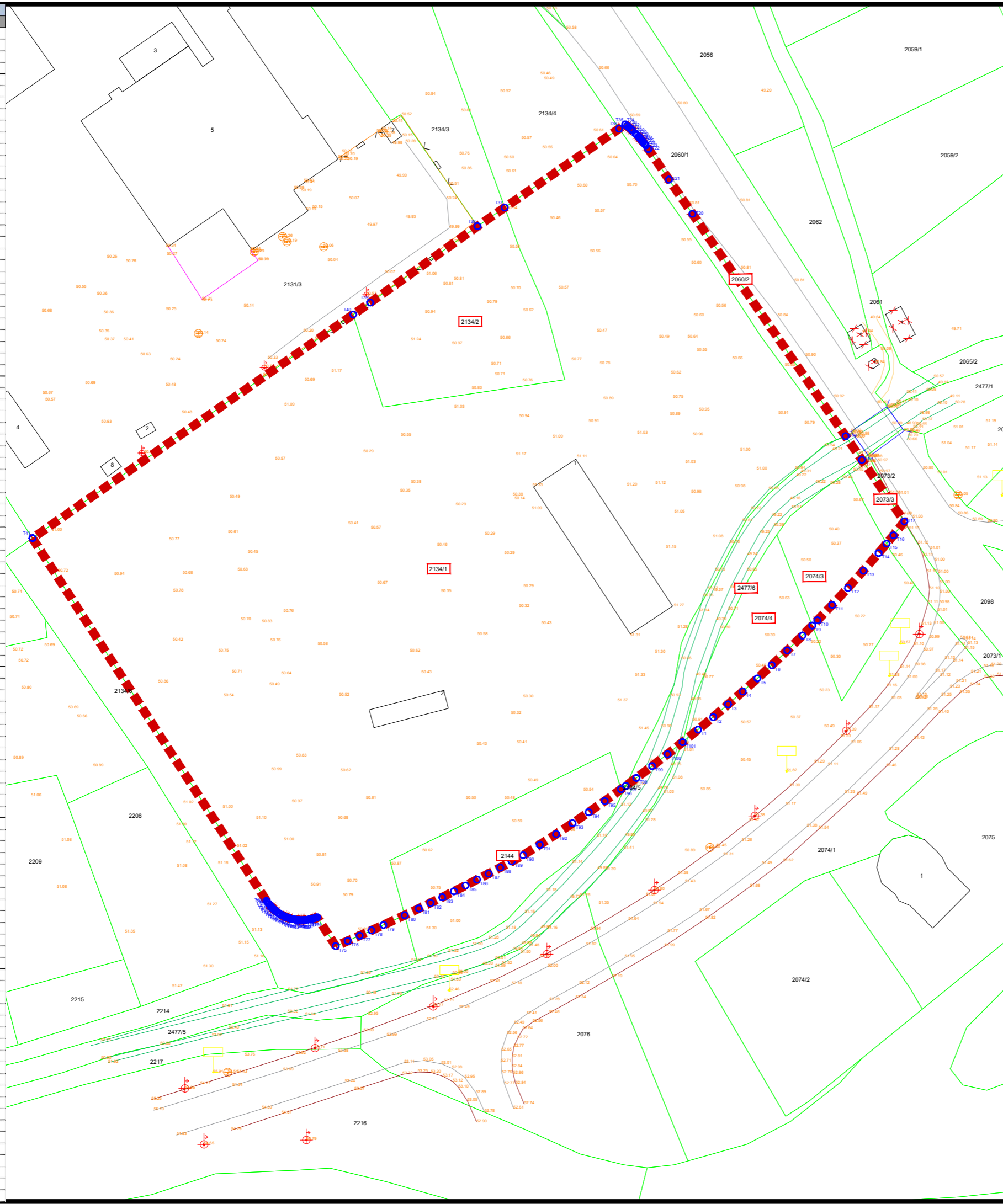
ЛЕГЕНДА:
ГРНИ ГРАНИЦА НА ПРОЕКТЕН ОПФАТ П=1.75ха



<p>ТАЈФА АРХИТЕКТИ WWW.TAJFA.MK</p>	<p>ТАЈФА АРХИТЕКТИ ДООЕЛ УЛ.ЖИВКО ЧАЛО 23, 1300 КУМАНОВО www.tajfa.mk contact@tajfa.mk</p>	<p>УПРАВИТЕЛ: м-р СТЕФАН ЛАЗАРЕВСКИ, диа</p>	<p>ЛИЦЕНЦА БР. 0055 ТЕХ.БР. 10/24 ДАТУМ: 01.2025 РАЗМЕР: 1/1000</p>
	<p>ПРОЕКТЕН ОПФАТ: ГП 11.3.3 ОД ДЕТАЛЕН УРБАНИСТИЧКИ ПЛАН ЗА ДЕЛ ОД БЛОК 11 (11.3), ОПШТИНА ГЕВГЕЛИЈА КАТ. ОПШТИНА: КО ГЕВГЕЛИЈА АДМ. ОПШТИНА: ОПШТИНА ГЕВГЕЛИЈА</p>	<p>НАЗИВ НА ПЛАНОТ: УРБАНИСТИЧКИ ПРОЕКТ ЗА ПАРЦЕЛИРАНО ГРАДЕЖНО ЗЕМЈИШТЕ ЗА РАЗРАБОТКА НА ГРАДЕЖНА ПАРЦЕЛА ГП 11.3.3 ОД ДЕТАЛЕН УРБАНИСТИЧКИ ПЛАН ЗА ДЕЛ ОД БЛОК 11 (11.3), ОПШТИНА ГЕВГЕЛИЈА ОДОБРУВА: ОПШТИНА ГЕВГЕЛИЈА ПРИЛОГ: ЗБИРЕН ГРАФИЧКИ ПРИЛОГ</p>	<p>У</p>
<p>ПЛАНЕР-ПОТПИСНИК: м-р СТЕФАН ЛАЗАРЕВСКИ, диа 0.0368 ПЛАНЕРИ: м-р БИЉАНА НАСКОВИЌ, диа 0.0369 ТОМАИДА ДИМИТРОВСКА, миа 0.0728 ЉУБИЦА ТОМЕСКА, миа 0.0735</p>	<p>СОРАБОТНИК: КОНСТАНТИНА БАЏАКОВА, миа</p>		

КООРДИНАТИ НА ПРОЕКТЕН ОПФАТ:

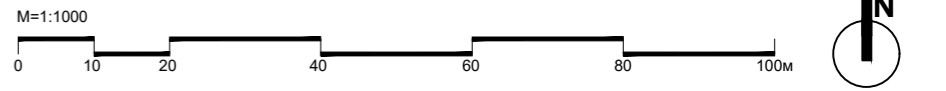
	X	Y
T1	4557283.9200	7627550.8900
T2	4557286.9200	7627554.5000
T3	4557289.9700	7627558.0700
T4	4557293.0600	7627561.6000
T5	4557296.2000	7627565.1000
T6	4557299.3700	7627568.5500
T7	4557302.9000	7627572.2500
T8	4557306.4800	7627575.8900
T9	4557308.8700	7627578.2500
T10	4557310.1200	7627579.4800
T11	4557313.6200	7627583.0100
T12	4557317.8900	7627586.7900
T13	4557322.0300	7627590.5000
T14	4557326.2300	7627594.1300
T15	4557328.5100	7627596.0400
T16	4557330.4900	7627597.7000
T17	4557333.8400	7627600.3000
T18	4557348.5800	7627590.1200
T19	4557354.2300	7627586.2400
T20	4557407.5700	7627549.5400
T21	4557415.7500	7627543.9100
T22	4557423.0908	7627538.9876
T23	4557423.9400	7627538.3700
T24	4557424.3700	7627538.0400
T25	4557424.7900	7627537.7000
T26	4557425.2100	7627537.3500
T27	4557425.6200	7627536.9900
T28	4557426.0200	7627536.6300
T29	4557426.4200	7627536.2600
T30	4557426.8000	7627535.8800
T31	4557427.5600	7627535.1000
T32	4557427.9200	7627534.7000
T33	4557428.2800	7627534.2900
T34	4557428.6300	7627533.8700
T35	4557428.9700	7627533.4500
T36	4557427.9700	7627531.9900
T37	4557409.0600	7627504.5600
T38	4557404.5800	7627498.0600
T39	4557386.2800	7627472.3500
T40	4557383.4200	7627468.2600
T41	4557329.8200	7627391.4200
T42	4557242.8500	7627447.5400
T43	4557242.5000	7627447.7800
T44	4557242.1500	7627448.0300
T45	4557241.8200	7627448.3000
T46	4557241.5000	7627448.5900
T47	4557241.1900	7627448.8800
T48	4557240.8900	7627449.1900
T49	4557240.6100	7627449.5200
T50	4557240.3400	7627449.8500
T61	4557240.0900	7627450.2000
T62	4557239.8500	7627450.5500
T63	4557239.6300	7627450.9200
T64	4557239.4200	7627451.3000
T65	4557239.2300	7627451.6800
T66	4557239.0500	7627452.0700
T67	4557238.9000	7627452.4700
T68	4557238.7600	7627452.8800
T69	4557238.6300	7627453.2900
T70	4557238.5300	7627453.7100
T71	4557238.4400	7627454.1300
T72	4557238.3700	7627454.5500
T73	4557238.3200	7627454.9800
T74	4557238.2900	7627455.4000
T75	4557238.2800	7627455.8300
T76	4557238.2800	7627456.2600
T77	4557238.3000	7627456.6900
T78	4557238.3500	7627457.1200
T79	4557238.4100	7627457.5400
T80	4557238.4800	7627457.9600
T81	4557238.5800	7627458.3800
T82	4557238.6900	7627458.8000
T83	4557238.8200	7627459.2000
T84	4557238.9700	7627459.6100
T85	4557239.0400	7627460.0800
T86	4557233.2800	7627466.9400
T87	4557234.5300	7627469.8000
T88	4557235.8000	7627472.6500
T89	4557237.0900	7627475.5000
T90	4557239.4500	7627480.6000
T91	4557241.0500	7627483.9800
T92	4557242.4000	7627486.7900
T93	4557243.7700	7627489.5900
T94	4557245.1600	7627492.3900
T95	4557246.5600	7627495.1800
T96	4557247.9800	7627497.9500
T97	4557249.4200	7627500.7200
T98	4557250.8700	7627503.4900
T99	4557252.3400	7627506.2400
T100	4557253.8200	7627508.9800
T101	4557256.3300	7627512.9500
T102	4557258.8800	7627516.8900
T103	4557261.4800	7627520.8000
T104	4557264.1300	7627524.6800
T105	4557266.8200	7627528.5200
T106	4557269.6200	7627532.4100
T107	4557270.4600	7627533.5700
T108	4557272.3400	7627536.1200
T109	4557275.1700	7627539.8600
T110	4557278.0400	7627543.5700
T111	4557280.9500	7627547.1900



УРБАНИСТИЧКИ ПРОЕКТ ЗА ПАРЦЕЛИРАНО ГРАДЕЖНО ЗЕМЈИШТЕ ЗА РАЗРАБОТКА НА ГРАДЕЖНА ПАРЦЕЛА ГП 11.3.4 ОД ДЕТАЛЕН УРБАНИСТИЧКИ ПЛАН ЗА ДЕЛ ОД БЛОК 11 (11.3), ОПШТИНА ГЕВГЕЛИЈА

АЖУРИРАНА ГЕОДЕТСКА ПОДЛОГА СО ГРАНИЦА НА ПРОЕКТЕН ОПФАТ - Документациона основа -

- ЛЕГЕНДА НА ТОПОГРАФСКИ ЗНАЦИ:**
- ■ ■ ■ ГРАНИЦА НА ПРОЕКТЕН ОПФАТ P=2,21 ха
 - ГРАНИЦА НА КАТАСТАРСКА ПАРЦЕЛА
 - ГРАНИЦА НА ОБЈЕКТ КАТАСТАРСКИ ПЛАН
 - АСФАЛТНА УЛИЦА
 - ТРОТОАРИ И ПЕШАЧКИ ПАТЕКИ
 - ЗЕМЈЕН ПАТ
 - КАНАЛ
 - ПОМОШНИ ЛИНИИ
 - ОБЈЕКТИ И ДОГРАДБИ (ФАКТИЧКА СОСТОЈБА)
 - НАДЗЕМЕН КАБЕЛ
 - ЖИЧЕНО - БЕТОНСКА ОГРАДА
 - АПСЛУТНИ НАДМОРСКИ ВИСИНИ
 - 2134/1 БРОЈ НА КАТАСТАРСКА ПАРЦЕЛА
 - 2 БРОЈ НА ОБЈЕКТ ВО КАТАСТАРСКА ПАРЦЕЛА
 - ШАХТИ
 - СЛИВНИК
 - × СРУШЕН ОБЈЕКТ
 - ⊕ БЕТОНСКИ ЕЛЕКТРИЧЕН СТОЛБ
 - ⊕ ДРВЕН ЕЛЕКТРИЧЕН СТОЛБ
 - ⊕ СВЕТЛОСЕН СТОЛБ
 - ⊕ БИЛБОРД
 - ⊕ МОСТ



ТАЈФА АРХИТЕКТИ ДООЕЛ
УЛ.ЖИВКО ЧАЛО 23, 1300 КУМАНОВО
www.tajfa.mk | contact@tajfa.mk

УПРАВИТЕЛ:
м-р СТЕФАН ЛАЗАРЕВСКИ, диа
ЛИЦЕНЦА БР. 0055
ТЕХ.БР. 11/24
ДАТУМ: 01.2025

ПРОЕКТЕН ОПФАТ: ГП 11.3.4 ОД ДЕТАЛЕН УРБАНИСТИЧКИ ПЛАН ЗА ДЕЛ ОД БЛОК 11 (11.3), ОПШТИНА ГЕВГЕЛИЈА
КАТ. ОПШТИНА: ОПШТИНА ГЕВГЕЛИЈА
АДМ. ОПШТИНА: ОПШТИНА ГЕВГЕЛИЈА

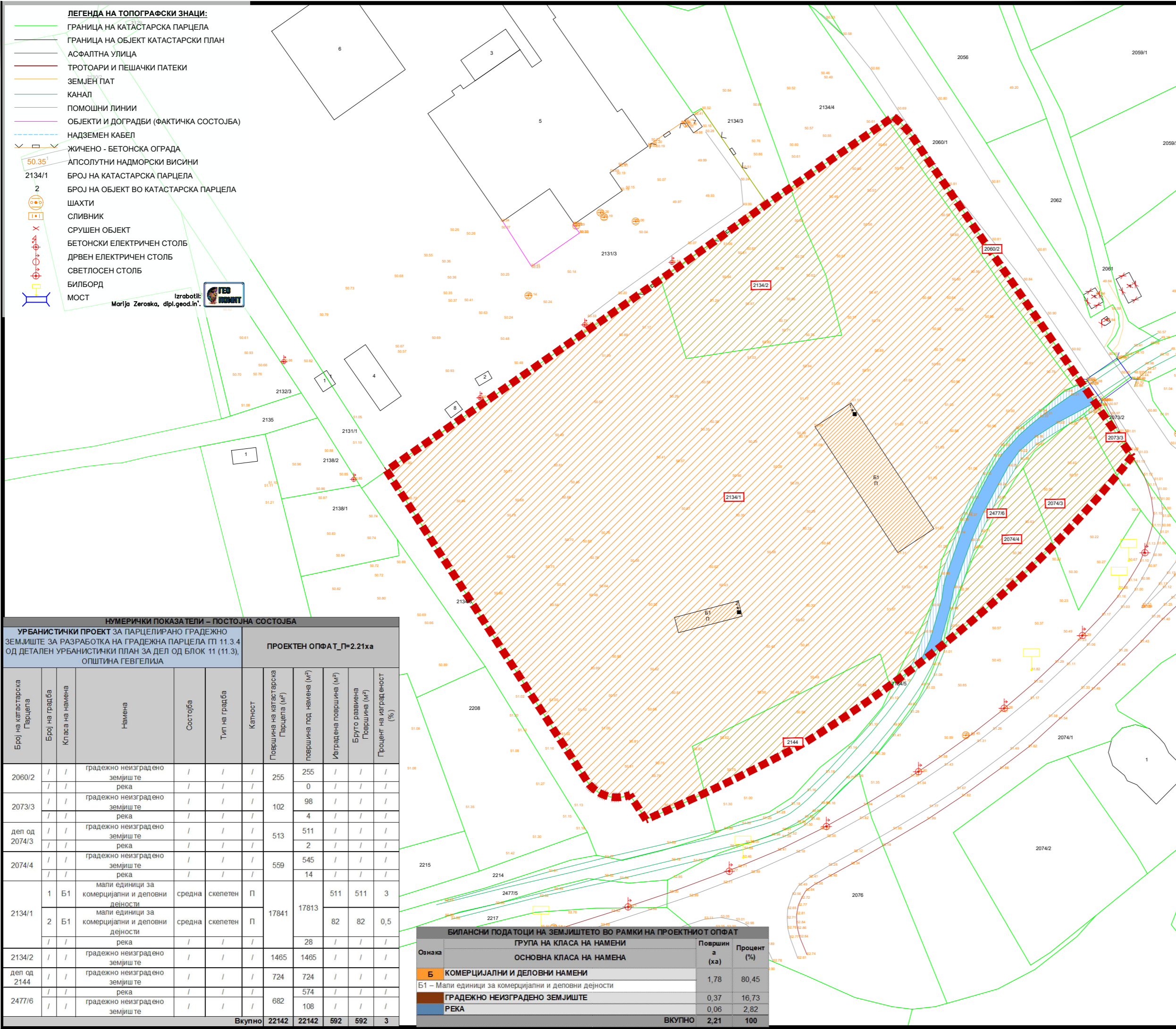
НАЗИВ НА ПЛАНОТ:
УРБАНИСТИЧКИ ПРОЕКТ ЗА ПАРЦЕЛИРАНО ГРАДЕЖНО ЗЕМЈИШТЕ ЗА РАЗРАБОТКА НА ГРАДЕЖНА ПАРЦЕЛА ГП 11.3.4 ОД ДЕТАЛЕН УРБАНИСТИЧКИ ПЛАН ЗА ДЕЛ ОД БЛОК 11 (11.3), ОПШТИНА ГЕВГЕЛИЈА
ОДОБРУВА:
ОПШТИНА ГЕВГЕЛИЈА
ПРИЛОГ:
АЖУРИРАНА ГЕОДЕТСКА ПОДЛОГА СО ГРАНИЦА НА ПРОЕКТЕН ОПФАТ (Документациона основа)

ПЛАНЕР-ПОТПИСНИК: м-р СТЕФАН ЛАЗАРЕВСКИ, диа 0.0368
ПЛАНЕРИ: м-р БИЉАНА НАСКОВИЌ, диа 0.0369
ТОМАИДА ДИМИТРОВСКА, миа 0.0728
СОРАБОТНИЦИ: ЛЅБИЦА ТОМЕСКА, миа
КОНСТАНТИНА БАЦАКОВА, миа



- ЛЕГЕНДА НА ТОПОГРАФСКИ ЗНАЦИ:**
- ГРАНИЦА НА КАТАСТАРСКА ПАРЦЕЛА
 - ГРАНИЦА НА ОБЈЕКТ КАТАСТАРСКИ ПЛАН
 - АСФАЛТНА УЛИЦА
 - ТРОТОАРИ И ПЕШАЧКИ ПАТЕКИ
 - ЗЕМЈЕН ПАТ
 - КАНАЛ
 - ПОМОШНИ ЛИНИИ
 - ОБЈЕКТИ И ДОГРАДЕИ (ФАКТИЧКА СОСТОЈБА)
 - НАДЗЕМЕН КАБЕЛ
 - ЖИЧЕНО - БЕТОНСКА ОГРАДА
 - АПСОЛУТНИ НАДМОРСКИ ВИСИНИ
 - БРОЈ НА КАТАСТАРСКА ПАРЦЕЛА
 - БРОЈ НА ОБЈЕКТ ВО КАТАСТАРСКА ПАРЦЕЛА
 - ШАХТИ
 - СЛИВНИК
 - СРУШЕН ОБЈЕКТ
 - БЕТОНСКИ ЕЛЕКТРИЧЕН СТОЛБ
 - ДРВЕН ЕЛЕКТРИЧЕН СТОЛБ
 - СВЕТЛОСЕН СТОЛБ
 - БИЛБОРД
 - МОСТ

Изработил:
Marija Zeraska, dipl.geod.in.



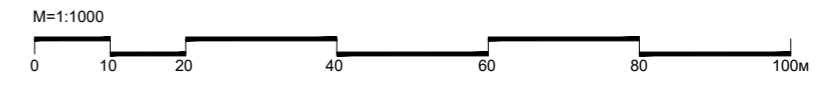
УРБАНИСТИЧКИ ПРОЕКТ ЗА ПАРЦЕЛИРАНО ГРАДЕЖНО ЗЕМЈИШТЕ ЗА РАЗРАБОТКА НА ГРАДЕЖНА ПАРЦЕЛА ГП 11.3.4 ОД ДЕТАЛЕН УРБАНИСТИЧКИ ПЛАН ЗА ДЕЛ ОД БЛОК 11 (11.3), ОПШТИНА ГЕВГЕЛИЈА

ИНВЕНТАРИЗАЦИЈА И СНИМАЊЕ НА ИЗГРАДЕНИОТ ГРАДЕЖЕН ФОНД И ВКУПНАТА ФИЗИЧКА СУПРАСТРУКТУРА
 - Документациона основа -

НУМЕРИЧКИ ПОКАЗАТЕЛИ – ПОСТОЈНА СОСТОЈБА											
УРБАНИСТИЧКИ ПРОЕКТ ЗА ПАРЦЕЛИРАНО ГРАДЕЖНО ЗЕМЈИШТЕ ЗА РАЗРАБОТКА НА ГРАДЕЖНА ПАРЦЕЛА ГП 11.3.4 ОД ДЕТАЛЕН УРБАНИСТИЧКИ ПЛАН ЗА ДЕЛ ОД БЛОК 11 (11.3), ОПШТИНА ГЕВГЕЛИЈА					ПРОЕКТЕН ОПФАТ П=2.21ха						
Број на катастарска Парцела	Број на градба	Класа на намена	Намена	Состојба	Тип на градба	Катност	Површина на катастарска Парцела (м²)	Површина под намена (м²)	Изградена површина (м²)	Бруто развиена Површина (м²)	Процент на изграденост (%)
2060/2	/	/	градежно неизградено земјиште	/	/	/	255	255	/	/	/
	/	/	река	/	/	/		0	/	/	/
2073/3	/	/	градежно неизградено земјиште	/	/	/	102	98	/	/	/
	/	/	река	/	/	/		4	/	/	/
дел од 2074/3	/	/	градежно неизградено земјиште	/	/	/	513	511	/	/	/
	/	/	река	/	/	/		2	/	/	/
2074/4	/	/	градежно неизградено земјиште	/	/	/	559	545	/	/	/
	/	/	река	/	/	/		14	/	/	/
2134/1	1	Б1	мали единици за комерцијални и деловни дејности	средна	скелетен	П	17841	17813	511	511	3
	2	Б1	мали единици за комерцијални и деловни дејности	средна	скелетен	П		82	82	82	0,5
	/	/	река	/	/	/		28	/	/	/
2134/2	/	/	градежно неизградено земјиште	/	/	/	1485	1485	/	/	/
дел од 2144	/	/	градежно неизградено земјиште	/	/	/	724	724	/	/	/
	/	/	река	/	/	/		574	/	/	/
2477/6	/	/	градежно неизградено земјиште	/	/	/	682	108	/	/	/
	/	/	река	/	/	/		108	/	/	/
Вкупно							22142	22142	592	592	3

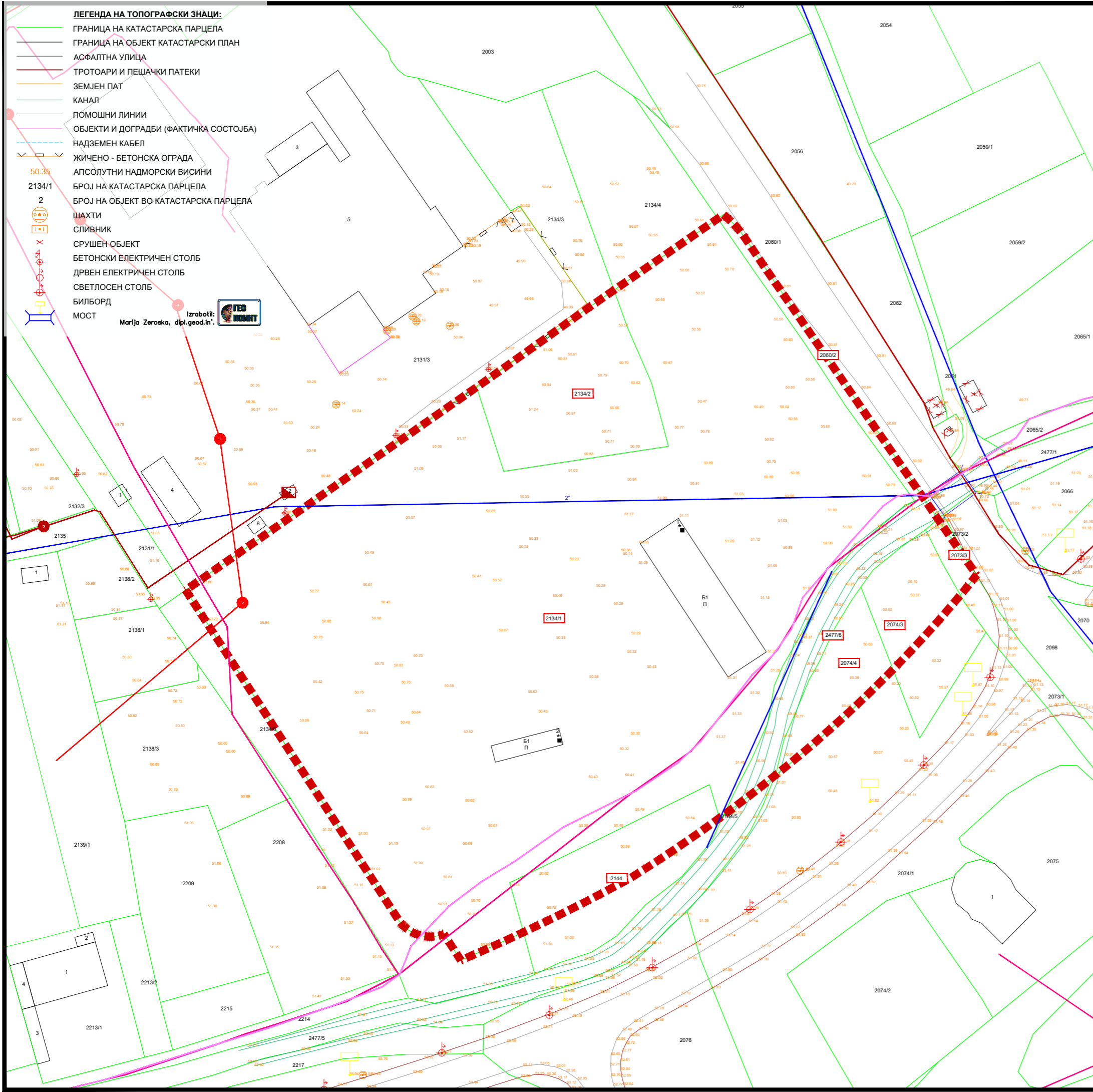
БИЛАНСНИ ПОДАТОЦИ НА ЗЕМЈИШТЕТО ВО РАМКИ НА ПРОЕКТНОТ ОПФАТ			
Ознака	ГРУПА НА КЛАСА НА НАМЕНА	Површина (ха)	Процент (%)
ОСНОВНА КЛАСА НА НАМЕНА			
Б	КОМЕРЦИЈАЛНИ И ДЕЛОВНИ НАМЕНИ	1,78	80,45
	Б1 – Мали единици за комерцијални и деловни дејности		
	ГРАДЕЖНО НЕИЗГРАДЕНО ЗЕМЈИШТЕ	0,37	16,73
	РЕКА	0,06	2,82
ВКУПНО		2,21	100

- КЛАСА НА НАМЕНИ:**
- Б - КОМЕРЦИЈАЛНИ И ДЕЛОВНИ ДЕЈНОСТИ
 - Б1 - Мали единици за комерцијални и деловни дејности
- ЛЕГЕНДА:**
- ГРАНИЦА НА ПРОЕКТЕН ОПФАТ П=2,21ха
 - ГРАНИЦА НА КАТАСТАРСКА ПАРЦЕЛА
 - БРОЈ НА КАТАСТАРСКА ПАРЦЕЛА
 - ЕЛЕМЕНТИ НА СООБРАЌАЈНИЦА
 - АПСОЛУТНИ НАДМОРСКИ ВИСИНИ
 - КЛАСА НА НАМЕНИ
 - КАТНОСТ НА ГРАДБА
 - СОСТОЈБА НА ГРАДБА - СРЕДНА
 - СИСТЕМ НА ГРАДБА - СКЕЛЕТЕН СИСТЕМ
 - НЕИЗГРАДЕНО ЗЕМЈИШТЕ
 - РЕКА



<p>ТАЈФА АРХИТЕКТИ ДООЕЛ УЛ.ЖИВКО ЧАЛО 23, 1300 КУМАНОВО www.tajfa.mk contact@tajfa.mk</p>	ПРОЕКТЕН ОПФАТ: ГП 11.3.4 ОД ДЕТАЛЕН УРБАНИСТИЧКИ ПЛАН ЗА ДЕЛ ОД БЛОК 11 (11.3), ОПШТИНА ГЕВГЕЛИЈА КАТ. ОПШТИНА: КО ГЕВГЕЛИЈА АДМ. ОПШТИНА: ОПШТИНА ГЕВГЕЛИЈА	УПРАВИТЕЛ: м-р СТЕФАН ЛАЗАРЕВСКИ, диа	ЛИЦЕНЦА БР: 0055 ТЕХ.БР: 11/24 ДАТУМ: 01.2025
	ПЛАНЕР-ПОТПИСНИК: м-р СТЕФАН ЛАЗАРЕВСКИ, диа 0.0368 ПЛАНЕРИ: м-р БИЈАНА НАСКОВИЌ, диа 0.0369 ТОМАИДА ДИМИТРОВСКА, миа 0.0728 СОРАБОТНИЦИ: ЛЪУБИЦА ТОМЕСКА, миа КОНСТАНТИНА БАЦАКОВА, миа	НАЗИВ НА ПЛАНОТ: УРБАНИСТИЧКИ ПРОЕКТ ЗА ПАРЦЕЛИРАНО ГРАДЕЖНО ЗЕМЈИШТЕ ЗА РАЗРАБОТКА НА ГРАДЕЖНА ПАРЦЕЛА ГП 11.3.4 ОД ДЕТАЛЕН УРБАНИСТИЧКИ ПЛАН ЗА ДЕЛ ОД БЛОК 11 (11.3), ОПШТИНА ГЕВГЕЛИЈА ОДОБРУВА: ОПШТИНА ГЕВГЕЛИЈА ПРИЛОГ: ИНВЕНТАРИЗАЦИЈА И СНИМАЊЕ НА ИЗГРАДЕНИОТ ГРАДЕЖЕН ФОНД И ВКУПНАТА ФИЗИЧКА СУПРАСТРУКТУРА (Документациона основа)	РАЗМЕР: 1/1000

У
04



УРБАНИСТИЧКИ ПРОЕКТ ЗА ПАРЦЕЛИРАНО ГРАДЕЖНО ЗЕМЈИШТЕ ЗА РАЗРАБОТКА НА ГРАДЕЖНА ПАРЦЕЛА ГП 11.3.4 ОД ДЕТАЛЕН УРБАНИСТИЧКИ ПЛАН ЗА ДЕЛ ОД БЛОК 11 (11.3), ОПШТИНА ГЕВГЕЛИЈА

ИНВЕНТАРИЗАЦИЈА НА ИЗГРАДЕНАТА КОМУНАЛНА ИНФРАСТРУКТУРА

- Документациона основа -

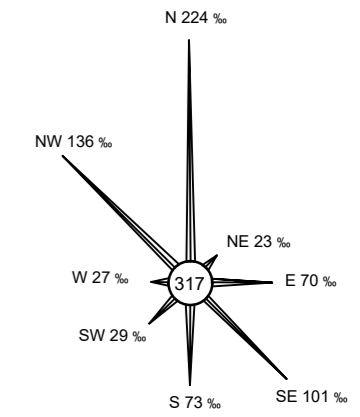
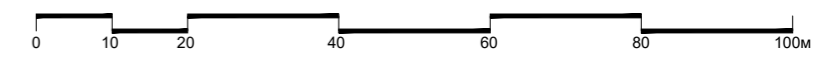
ЛЕГЕНДА:

- ■ ■ ■ ГРАНИЦА НА ПРОЕКТЕН ОПФАТ П=2,21ха
- ГРАНИЦА НА КАТАСТАРСКА ПАРЦЕЛА
- 2134/1 БРОЈ НА КАТАСТАРСКА ПАРЦЕЛА
- Б1 КЛАСА НА НАМЕНИ
- П КАТНОСТ НА ГРАДБА
- СОСТОЈБА НА ГРАДБА - СРЕДНА
- ★ СИСТЕМ НА ГРАДБА - СКЕЛЕТЕН СИСТЕМ

ПОСТОЈНИ ИНСТАЛАЦИИ:

- 2" ПОСТОЈНА ВОДОВОДНА МРЕЖА
- ПОСТОЈНА 0.4кV НАДЗЕМНА МРЕЖА
- ПОСТОЈНА 0.4кV ПОДЗЕМНА МРЕЖА
- ПОСТОЕН 0.4кV СТОЛБ
- ПОСТОЈНА 10(20)кV НАДЗЕМНА МРЕЖА
- ПОСТОЈНА 10(20)кV ПОДЗЕМНА МРЕЖА
- ПОСТОЕН 10(20)кV СТОЛБ
- ПОСТОЈНА 10(20)кV ТРАФОСТАНИЦА (ЕВН)
- ПОСТОЕН (ТК) БАКАРЕН КАБЕЛ
- ПОСТОЕН (ТК) ОПТИЧКИ КАБЕЛ
- ПОСТОЕН (АЕК) БАКАРЕН КАБЕЛ
- ПОСТОЕН (АЕК) ОПТИЧКИ КАБЕЛ

M=1:1000



ТАЈФА АРХИТЕКТИ ДООЕЛ
УЛ.ЖИВКО ЧАЛО 23, 1300 КУМАНОВО
www.tajfa.mk | contact@tajfa.mk

УПРАВИТЕЛ:
м-р СТЕФАН ЛАЗАРЕВСКИ, диа

ЛИЦЕНЦА БР: **0055**
ТЕХ.БР. **11/24**
ДАТУМ: **01.2025**

ПРОЕКТЕН ОПФАТ: **ГП 11.3.4 ОД ДЕТАЛЕН УРБАНИСТИЧКИ ПЛАН ЗА ДЕЛ ОД БЛОК 11 (11.3), ОПШТИНА ГЕВГЕЛИЈА**
КАТ. ОПШТИНА: **ОПШТИНА ГЕВГЕЛИЈА**
АДМ. ОПШТИНА: **ОПШТИНА ГЕВГЕЛИЈА**

НАЗИВ НА ПЛАНОТ:
УРБАНИСТИЧКИ ПРОЕКТ ЗА ПАРЦЕЛИРАНО ГРАДЕЖНО ЗЕМЈИШТЕ ЗА РАЗРАБОТКА НА ГРАДЕЖНА ПАРЦЕЛА ГП 11.3.4 ОД ДЕТАЛЕН УРБАНИСТИЧКИ ПЛАН ЗА ДЕЛ ОД БЛОК 11 (11.3), ОПШТИНА ГЕВГЕЛИЈА

РАЗМЕР: **1/1000**

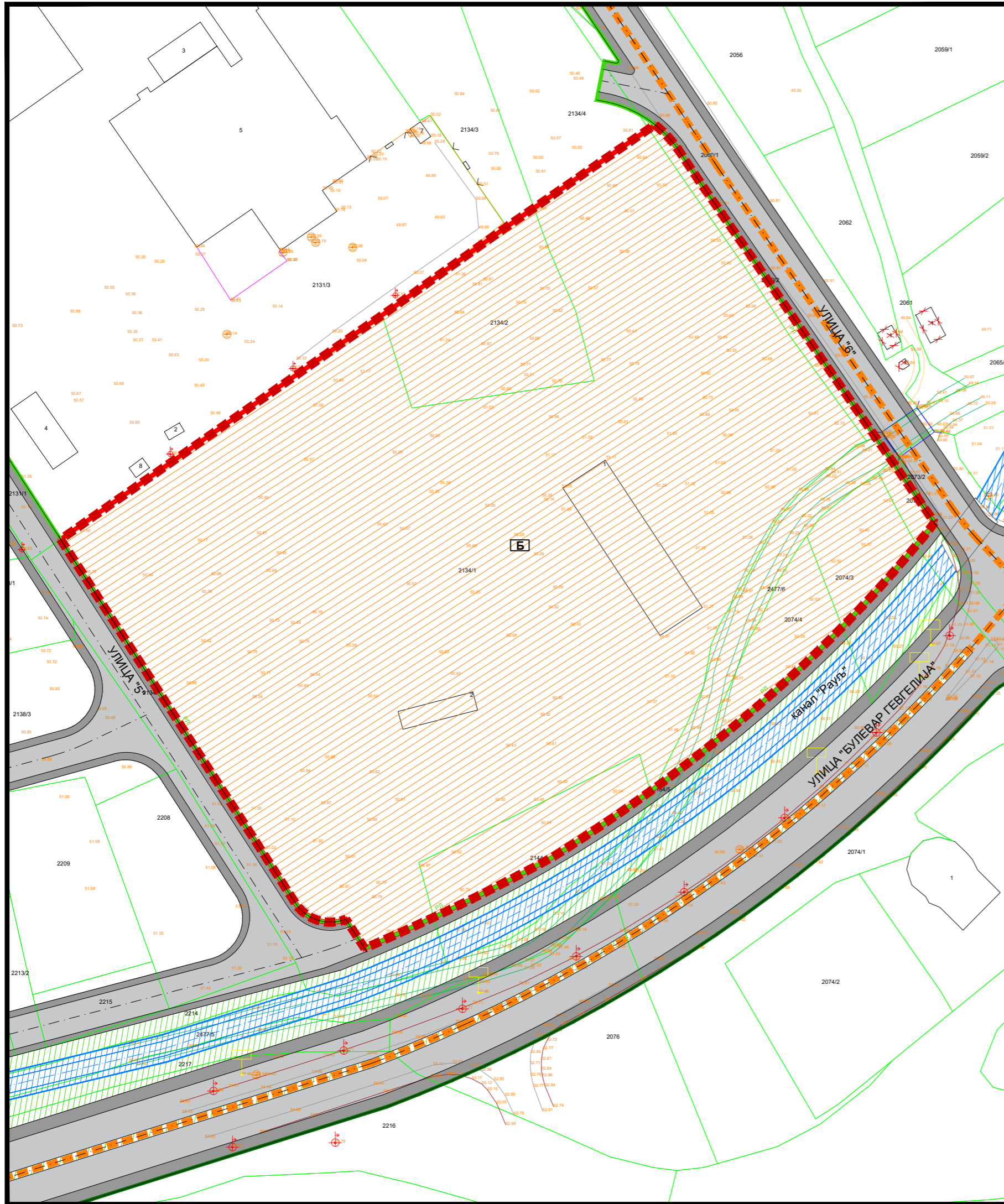
ПЛАНЕР-ПОТПИСНИК: **м-р СТЕФАН ЛАЗАРЕВСКИ, диа**
ПЛАНЕРИ: **м-р БИЉАНА НАСКОВИЌ, диа**
ТОМАИДА ДИМИТРОВСКА, миа
ЉУБИЦА ТОМЕСКА, миа
СОРАБОТНИК: **КОНСТАНТИНА БАЦАКОВА, миа**

ОДБОРУВА:
ОПШТИНА ГЕВГЕЛИЈА
ИНВЕНТАРИЗАЦИЈА НА ИЗГРАДЕНАТА КОМУНАЛНА ИНФРАСТРУКТУРА (Документациона основа)

05

**УРБАНИСТИЧКИ ПРОЕКТ ЗА ПАРЦЕЛИРАНО ГРАДЕЖНО ЗЕМЈИШТЕ
ЗА РАЗРАБОТКА НА ГРАДЕЖНА ПАРЦЕЛА ГП 11.3.4 ОД ДЕТАЛЕН УРБАНИСТИЧКИ
ПЛАН ЗА ДЕЛ ОД БЛОК 11 (11.3), ОПШТИНА ГЕВГЕЛИЈА**

ПЛАН НА НАМЕНА НА ЗЕМЈИШТЕТО И ГРАДБИТЕ
- Планска документација -

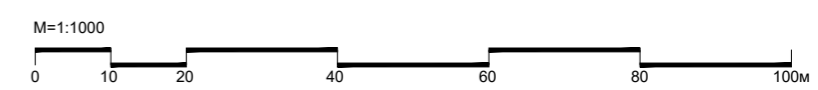
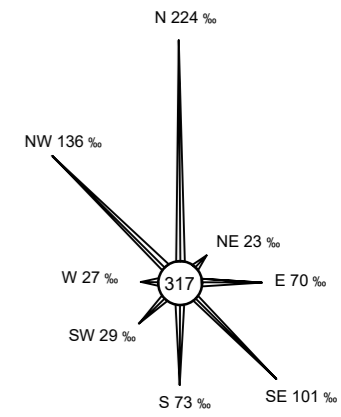


- ЛЕГЕНДА НА ТОПОГРАФСКИ ЗНАЦИ:**
- ГРАНИЦА НА КАТАСТАРСКА ПАРЦЕЛА
 - ГРАНИЦА НА ОБЈЕКТ КАТАСТАРСКИ ПЛАН
 - АСФАЛТНА УЛИЦА
 - ТРОТОАРИ И ПЕШАЧКИ ПАТЕКИ
 - ЗЕМЈЕН ПАТ
 - КАНАЛ
 - ПОМОШНИ ЛИНИИ
 - ОБЈЕКТИ И ДОГРАДБИ (ФАКТИЧКА СОСТОЈБА)
 - НАДЗЕМЕН КАБЕЛ
 - ЖИЧЕНО - БЕТОНСКА ОГРАДА
 - 50.35 АПСОЛУТНИ НАДМОРСКИ ВИСИНИ
 - 2134/1 БРОЈ НА КАТАСТАРСКА ПАРЦЕЛА
 - 2 БРОЈ НА ОБЈЕКТ ВО КАТАСТАРСКА ПАРЦЕЛА
 - ⊙ ШАХТИ
 - ⊠ СЛИВНИК
 - ✕ СРУШЕН ОБЈЕКТ
 - ⊕ БЕТОНСКИ ЕЛЕКТРИЧЕН СТОЛБ
 - ⊕ ДРВЕН ЕЛЕКТРИЧЕН СТОЛБ
 - ⊕ СВЕТЛОСЕН СТОЛБ
 - ⊕ БИЛБОРД
 - ⊕ МОСТ

- КЛАСА НА НАМЕНИ:**
- Е - ИНФРАСТРУКТУРА**
 - E1 - Сообраќајни, линиски и други инфраструктури
 - E1.1 - Сообраќајни патни инфраструктури - коловоз
 - Б - КОМЕРЦИЈАЛНИ И ДЕЛОВНИ НАМЕНИ**
 - B2 - Големи единици за трговија

- ЛЕГЕНДА:**
- ГРАНИЦА НА ПРОЕКТЕН ОПФАТ П=2.21 ха
 - ГРАНИЦА НА НАМЕНСКА ЗОНА
 - Б ГРУПА НА КЛАСА НА НАМЕНИ
 - ЕЛЕМЕНТИ НА СООБРАЌАЈНИЦА
 - ОСОВИНА НА КОЛОВОЗ

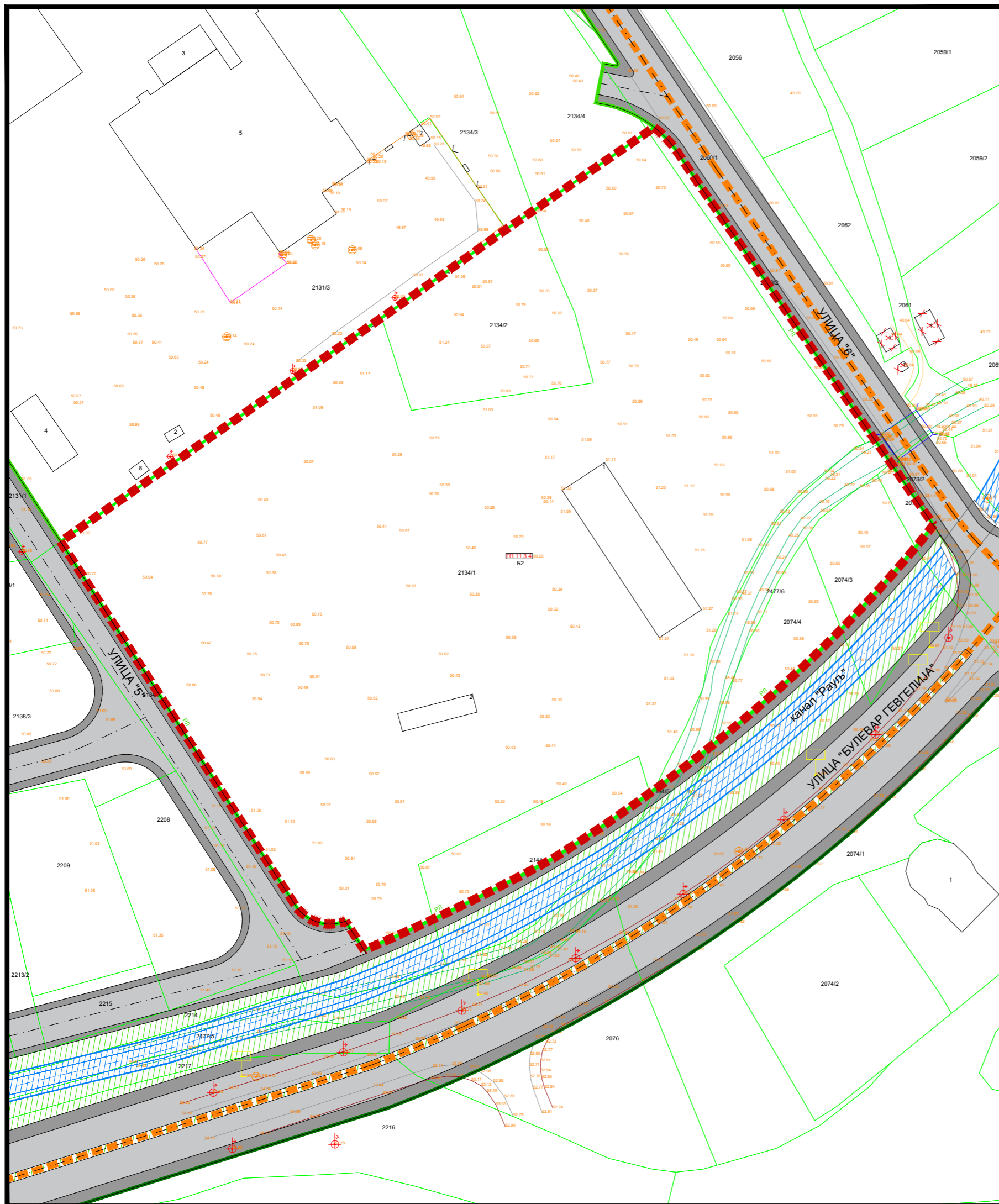
Izrobotti:
Marija Zeraska, dipl.geod.in.



 ТАЈФА ТАЈФА АРХИТЕКТИ WWW.TAJFA.MK	ТАЈФА АРХИТЕКТИ ДООЕЛ УЛ.ЖИВКО ЧАЛО 23, 1300 КУМАНОВО www.tajfa.mk contact@tajfa.mk	УПРАВИТЕЛ: м-р СТЕФАН ЛАЗАРЕВСКИ, д-р	ЛИЦЕНЦА БР: 0055 ТЕХ.БР. 11/24 ДАТУМ: 01.2025
	ПРОЕКТЕН ОПФАТ: ГП 11.3.4 ОД ДЕТАЛЕН УРБАНИСТИЧКИ ПЛАН ЗА ДЕЛ ОД БЛОК 11 (11.3), ОПШТИНА ГЕВГЕЛИЈА КО ГЕВГЕЛИЈА	НАЗИВ НА ПЛАНОТ: УРБАНИСТИЧКИ ПРОЕКТ ЗА ПАРЦЕЛИРАНО ГРАДЕЖНО ЗЕМЈИШТЕ ЗА РАЗРАБОТКА НА ГРАДЕЖНА ПАРЦЕЛА ГП 11.3.4 ОД ДЕТАЛЕН УРБАНИСТИЧКИ ПЛАН ЗА ДЕЛ ОД БЛОК 11 (11.3), ОПШТИНА ГЕВГЕЛИЈА	У
ПЛАНЕР-ПОТПИСНИК: м-р СТЕФАН ЛАЗАРЕВСКИ, д-р 0.0368 ПЛАНЕРИ: м-р БИЉАНА НАСКОВИЌ, д-р 0.0369 ТОМАИДА ДИМИТРОВСКА, м-р 0.0728 СОРАБОТНИЦИ: ЉУБИЦА ТОМЕСКА, м-р КОНСТАНТИНА БАЦАКОВА, м-р	ПРИЛОГ: ПЛАН НА НАМЕНА НА ЗЕМЈИШТЕТО И ГРАДБИТЕ (Планска документација)		06

**УРБАНИСТИЧКИ ПРОЕКТ ЗА ПАРЦЕЛИРАНО ГРАДЕЖНО ЗЕМЈИШТЕ
ЗА РАЗРАБОТКА НА ГРАДЕЖНА ПАРЦЕЛА ГП 11.3.4 ОД ДЕТАЛЕН УРБАНИСТИЧКИ
ПЛАН ЗА ДЕЛ ОД БЛОК 11 (11.3), ОПШТИНА ГЕВГЕЛИЈА**

**РЕГУЛАЦИОНЕН ПЛАН
- Планска документација -**

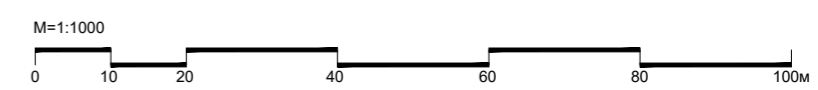
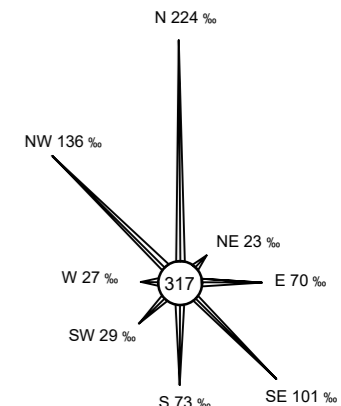


- ЛЕГЕНДА НА ТОПОГРАФСКИ ЗНАЦИ:**
- ГРАНИЦА НА КАТАСТАРСКА ПАРЦЕЛА
 - ГРАНИЦА НА ОБЈЕКТ КАТАСТАРСКИ ПЛАН
 - АСФАЛТНА УЛИЦА
 - ТРОТОАРИ И ПЕШАЧКИ ПАТЕКИ
 - ЗЕМЈЕН ПАТ
 - КАНАЛ
 - ПОМОШНИ ЛИНИИ
 - ОБЈЕКТИ И ДОГРАДБИ (ФАКТИЧКА СОСТОЈБА)
 - НАДЗЕМЕН КАБЕЛ
 - ЖИЧЕНО - БЕТОНСКА ОГРАДА
 - 50.35 АПСОЛУТНИ НАДМОРСКИ ВИСИНИ
 - 2134/1 БРОЈ НА КАТАСТАРСКА ПАРЦЕЛА
 - 2 БРОЈ НА ОБЈЕКТ ВО КАТАСТАРСКА ПАРЦЕЛА
 - ⊙ ШАХТИ
 - ⊕ СЛИВНИК
 - X СРУШЕН ОБЈЕКТ
 - ⊕ БЕТОНСКИ ЕЛЕКТРИЧЕН СТОЛБ
 - ⊕ ДРВЕН ЕЛЕКТРИЧЕН СТОЛБ
 - ⊕ СВЕТЛОСЕН СТОЛБ
 - ⊕ БИЛБОРД
 - ⊕ МОСТ

- КЛАСА НА НАМЕНИ:**
- **Е - ИНФРАСТРУКТУРА**
 - E1 - Сообраќајни, линиски и други инфраструктури
 - E1.1 - Сообраќајни патни инфраструктури - коловоз

- ЛЕГЕНДА:**
- ГРАНИЦА НА ПРОЕКТЕН ОПФАТ П=2.21 ха
 - РЕГУЛАЦИОНА ЛИНИЈА
 - ГРАНИЦА НА ГРАДЕЖНА ПАРЦЕЛА
 - 1113.4 БРОЈ НА ГРАДЕЖНА ПАРЦЕЛА
 - Б2 КЛАСА НА НАМЕНА
 - ЕЛЕМЕНТИ НА СООБРАЌАЈНИЦА
 - ОСОВИНА НА КОЛОВОЗ

Izrabotti:
Marija Zeroska, dipl.geod.in.



ТАЈФА АРХИТЕКТИ ДООЕЛ
УЛ.ЖИВКО ЧАЛО 23, 1300 КУМАНОВО
www.tajfa.mk | contact@tajfa.mk

УПРАВИТЕЛ:
м-р СТЕФАН ЛАЗАРЕВСКИ, диа

ЛИЦЕНЦА БР: **0055**
ТЕХ.БР. **11/24**
ДАТУМ: **01.2025**

ПРОЕКТЕН ОПФАТ: **ГП 11.3.4 ОД ДЕТАЛЕН УРБАНИСТИЧКИ ПЛАН ЗА ДЕЛ ОД БЛОК 11 (11.3), ОПШТИНА ГЕВГЕЛИЈА КО ГЕВГЕЛИЈА**

НАЗИВ НА ПЛАНОТ:
УРБАНИСТИЧКИ ПРОЕКТ ЗА ПАРЦЕЛИРАНО ГРАДЕЖНО ЗЕМЈИШТЕ ЗА РАЗРАБОТКА НА ГРАДЕЖНА ПАРЦЕЛА ГП 11.3.4 ОД ДЕТАЛЕН УРБАНИСТИЧКИ ПЛАН ЗА ДЕЛ ОД БЛОК 11 (11.3), ОПШТИНА ГЕВГЕЛИЈА

ОДОБРУВА:
ОПШТИНА ГЕВГЕЛИЈА

ПРИЛОГ:
РЕГУЛАЦИОНЕН ПЛАН (Планска документација)

РАЗМЕР: **1/1000**

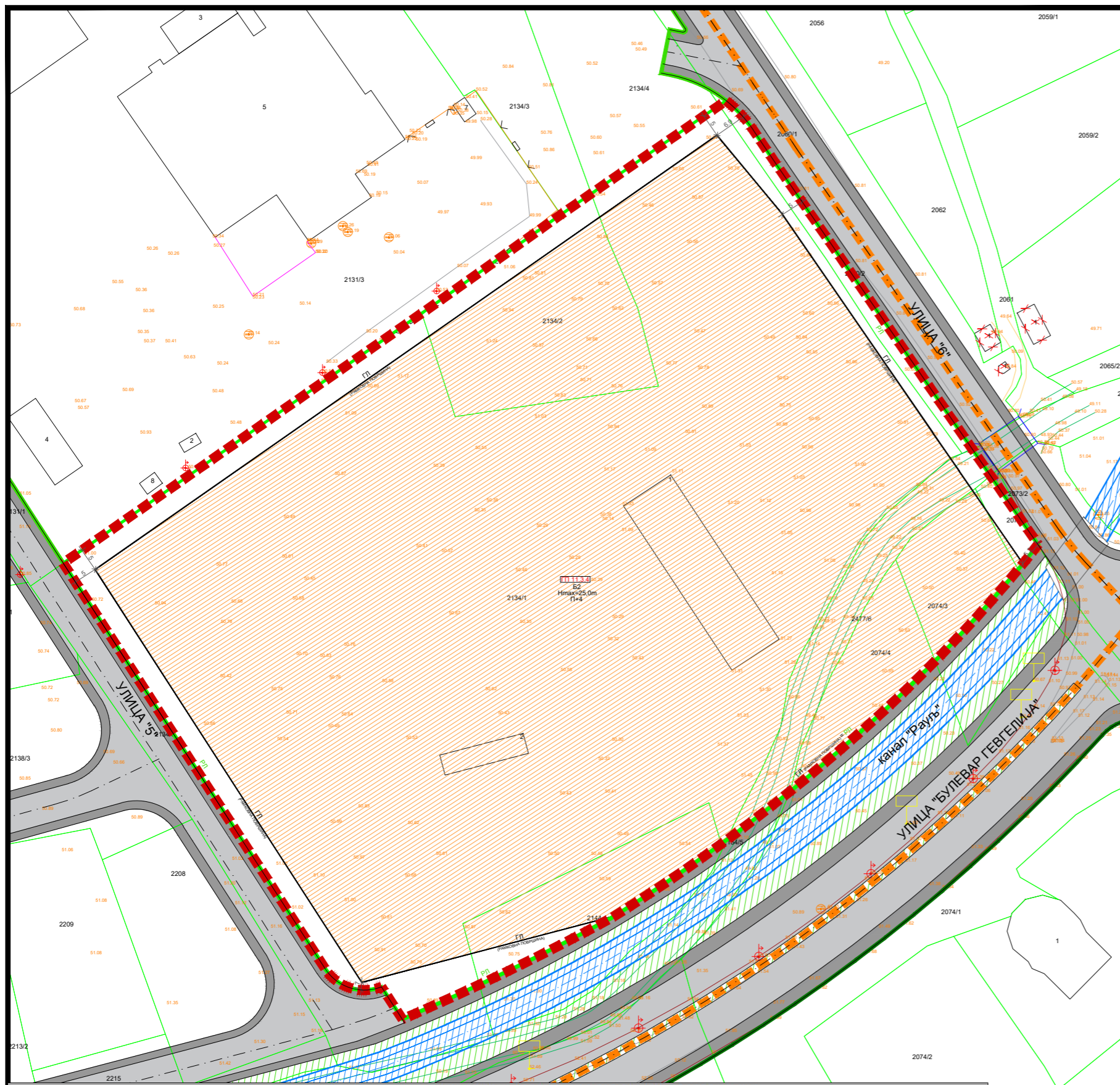
ПЛАНЕР-ПОТПИСНИК: **м-р СТЕФАН ЛАЗАРЕВСКИ, диа** 0.0368
ПЛАНЕРИ: **м-р БИЉАНА НАСКОВИЌ, диа** 0.0369
ТОМАИДА ДИМИТРОВСКА, миа 0.0728
СОРАБОТНИЦИ: **ЉУБИЦА ТОМЕСКА, миа**
КОНСТАНТИНА БАЦАКОВА, миа

У

07

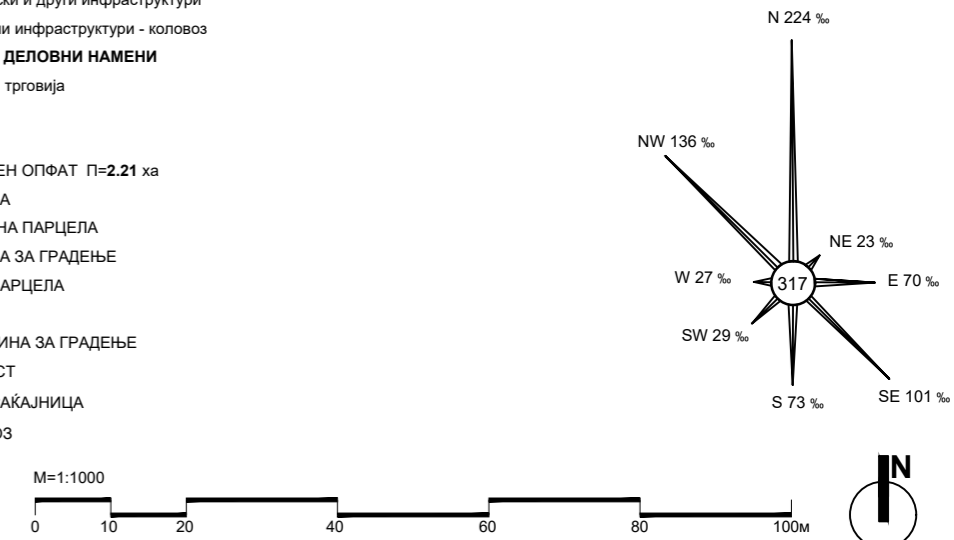
**УРБАНИСТИЧКИ ПРОЕКТ ЗА ПАРЦЕЛИРАНО ГРАДЕЖНО ЗЕМЈИШТЕ
ЗА РАЗРАБОТКА НА ГРАДЕЖНА ПАРЦЕЛА ГП 11.3.4 ОД ДЕТАЛЕН УРБАНИСТИЧКИ
ПЛАН ЗА ДЕЛ ОД БЛОК 11 (11.3), ОПШТИНА ГЕВГЕЛИЈА**

ПЛАН НА ПОВРШИНИ ЗА ГРАДЕЊЕ
- Планска документација -



- ЛЕГЕНДА НА ТОПОГРАФСКИ ЗНАЦИ:**
- ГРАНИЦА НА КАТАСТАРСКА ПАРЦЕЛА
 - ГРАНИЦА НА ОБЈЕКТ КАТАСТАРСКИ ПЛАН
 - АСФАЛТНА УЛИЦА
 - ТРОТОАРИ И ПЕШАЧКИ ПАТЕКИ
 - ЗЕМЈЕН ПАТ
 - КАНАЛ
 - ПОМОШНИ ЛИНИИ
 - ОБЈЕКТИ И ДОГРАДБИ (ФАКТИЧКА СОСТОЈБА)
 - НАДЗЕМЕН КАБЕЛ
 - ЖИЧЕНО - БЕТОНСКА ОГРАДА
 - АПСОЛУТНИ НАДМОРСКИ ВИСИНИ
 - БРОЈ НА КАТАСТАРСКА ПАРЦЕЛА
 - БРОЈ НА ОБЈЕКТ ВО КАТАСТАРСКА ПАРЦЕЛА
 - ШАХТИ
 - СЛИВНИК
 - ⊗ СРУШЕН ОБЈЕКТ
 - ⊕ БЕТОНСКИ ЕЛЕКТРИЧЕН СТОЛБ
 - ⊕ ДРВЕН ЕЛЕКТРИЧЕН СТОЛБ
 - ⊕ СВЕТЛОСЕН СТОЛБ
 - БИЛБОРД
 - МОСТ
- КЛАСА НА НАМЕНИ:**
- Е - ИНФРАСТРУКТУРА**
 - E1 - Сообраќајни, линиски и други инфраструктури
 - E1.1 - Сообраќајни патни инфраструктури - коловоз
 - Б - КОМЕРЦИЈАЛНИ И ДЕЛОВНИ НАМЕНИ**
 - B2 - Големи единици за трговија
- ЛЕГЕНДА:**
- ГРАНИЦА НА ПРОЕКТЕН ОПФАТ П=2.21 ха
 - РЕГУЛАЦИОНА ЛИНИЈА
 - ГРАНИЦА НА ГРАДЕЖНА ПАРЦЕЛА
 - РАМКОВНА ПОВРШИНА ЗА ГРАДЕЊЕ
 - БРОЈ НА ГРАДЕЖНА ПАРЦЕЛА
 - КЛАСА НА НАМЕНА
 - МАКСИМАЛНА ВИСОЧИНА ЗА ГРАДЕЊЕ
 - МАКСИМАЛНА КАТНОСТ
 - ЕЛЕМЕНТИ НА СООБРАЌАЈНИЦА
 - ОСОВИНА НА КОЛОВОЗ

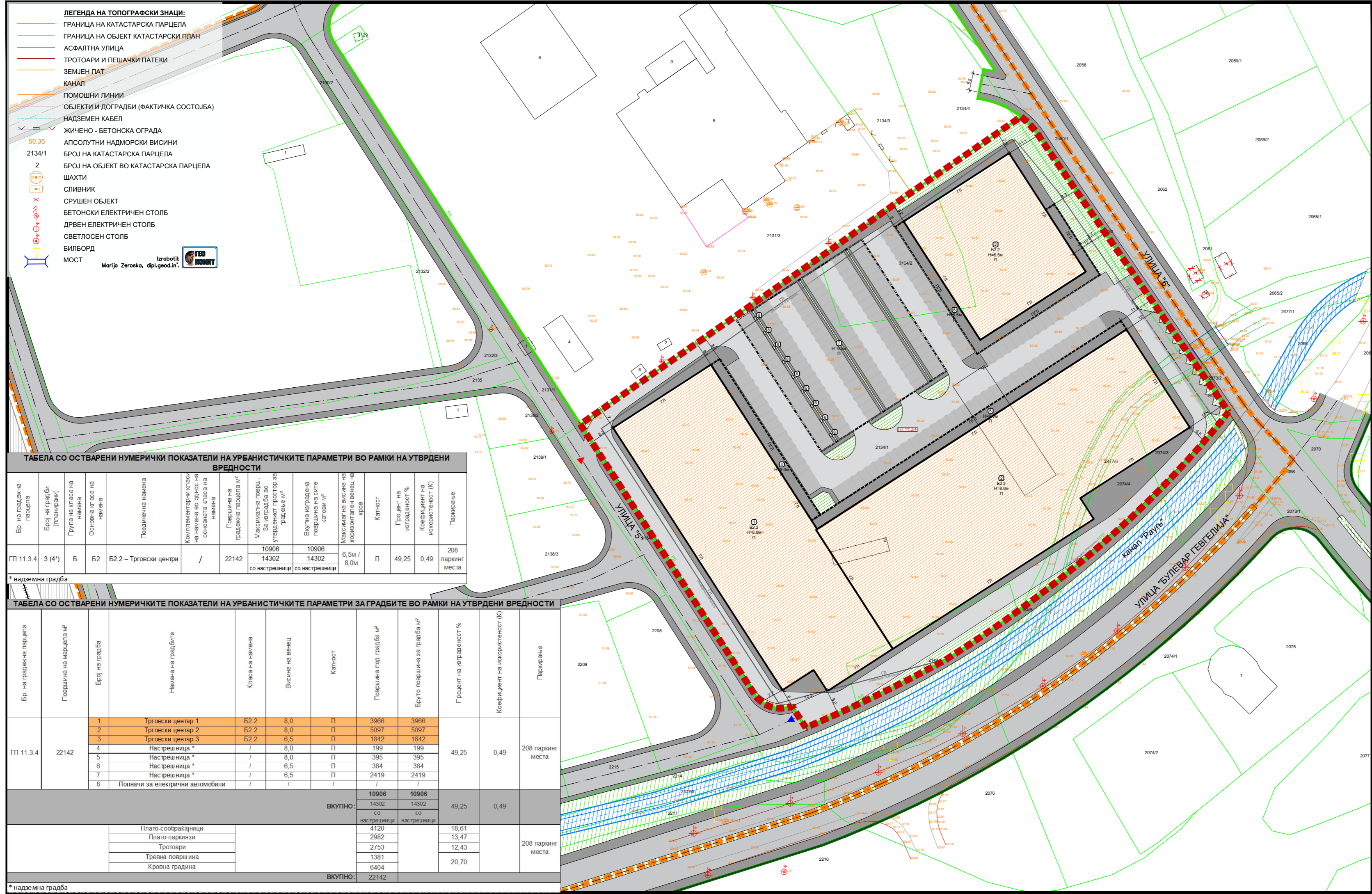
Izработil: **ГЕВГЕЛИЈА**
Marija Zeroska, dipl.geod.in.



ТАБЕЛА СО НУМЕРИЧКИ ПОКАЗАТЕЛИ НА УРБАНИСТИЧКИТЕ ПАРАМЕТРИ СОГЛАСНО ДУП

Број на градежна парцела	Група на класа на намена	Основ на класа на намена	Подвидна намена	Компатибилни класи на намена во однос на основната класа на намена	Минимален дозволен % на учество на единична класа на намена во однос на основната класа на намена	Максимален дозволен % на учество на единична класа на намена во однос на основната класа на намена на планот	Површина на градежна парцела (м ²)	Рамковна површина за изградба	Максимална дозволена површина за изградба во градежна парцела	Вкупна изградена површина На сите катови (м ²)	Максимална височина на хоризонтален венеч на кров (m)	Катност	Процент на изграденост (%)	Коефициент на искористеност (К)	Минимален процент на озеленетост (%)
ГП 11.3.4	Б	Б2	Големи трговски единици	A2	40	40	22142	19875	13285	66427	25	П+4	60	3,00	20
				A3	40										
				B3	40										
				B4	40										
				B5	40										
				B2	40										
B3	40														
B4	40														

ТАЈФА ТАЈФА АРХИТЕКТИ	ТАЈФА АРХИТЕКТИ ДООЕЛ УЛ.ЖИВКО ЧАЛО 23, 1300 КУМАНОВО www.tajfa.mk contact@tajfa.mk	УПРАВИТЕЛ: м-р СТЕФАН ЛАЗАРЕВСКИ, диа	ЛИЦЕНЦА БР: 0055
ПРОЕКТЕН ОПФАТ: КАТ. ОПШТИНА: АДМ. ОПШТИНА:	ГП 11.3.4 ОД ДЕТАЛЕН УРБАНИСТИЧКИ ПЛАН ЗА ДЕЛ ОД БЛОК 11 (11.3), ОПШТИНА ГЕВГЕЛИЈА ОПШТИНА ГЕВГЕЛИЈА	НАЗИВ НА ПЛАНОТ: УРБАНИСТИЧКИ ПРОЕКТ ЗА ПАРЦЕЛИРАНО ГРАДЕЖНО ЗЕМЈИШТЕ ЗА РАЗРАБОТКА НА ГРАДЕЖНА ПАРЦЕЛА ГП 11.3.4 ОД ДЕТАЛЕН УРБАНИСТИЧКИ ПЛАН ЗА ДЕЛ ОД БЛОК 11 (11.3), ОПШТИНА ГЕВГЕЛИЈА	ТЕХ.БР. 11/24 ДАТУМ: 01.2025
ПЛАНЕР-ПОТПИСНИК: ПЛАНЕРИ: СОРАБОТНИЦИ:	м-р СТЕФАН ЛАЗАРЕВСКИ, диа 0.0368 м-р БИЉАНА НАСКОВИЌ, диа 0.0369 ТОМАИДА ДИМИТРОВСКА, миа 0.0728 ЉУБИЦА ТОМЕСКА, миа КОНСТАНТИНА БАЦАКОВА, миа	ОДБРУВА: ОПШТИНА ГЕВГЕЛИЈА ПРИЛОГ: ПЛАН НА ПОВРШИНИ ЗА ГРАДЕЊЕ (Планска документација)	РАЗМЕР: 1/1000
			08



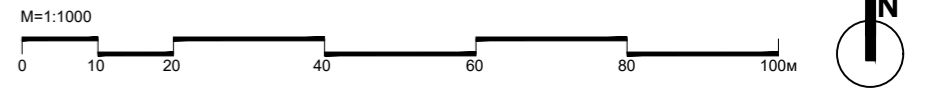
УРБАНИСТИЧКИ ПРОЕКТ ЗА ПАРЦЕЛИРАНО ГРАДЕЖНО ЗЕМЈИШТЕ ЗА РАЗРАБОТКА НА ГРАДЕЖНА ПАРЦЕЛА ГП 11.3.4 ОД ДЕТАЛЕН УРБАНИСТИЧКИ ПЛАН ЗА ДЕЛ ОД БЛОК 11 (11.3), ОПШТИНА ГЕВГЕЛИЈА

УРБАНИСТИЧКО РЕШЕНИЕ НА ГРАДЕЖНА ПАРЦЕЛА - Проектна документација -

- ЛЕГЕНДА НА ТОПОГРАФСКИ ЗНАЦИ:**
- ГРАНИЦА НА КАТАСТАРСКА ПАРЦЕЛА
 - ГРАНИЦА НА ОБЈЕКТ КАТАСТАРСКИ ПЛАН
 - АСФАЛТНА УЛИЦА
 - ТРОТОАРИ И ПЕШАЧКИ ПАТЕКИ
 - ЗЕМЈЕН ПАТ
 - КАНАЛ
 - ПОМОШНИ ЛИНИИ
 - ОБЈЕКТИ И ДОГРАДБИ (ФАКТИЧКА СОСТОЈБА)
 - НАДЗЕМЕН КАБЕЛ
 - ЖИЧЕНО - БЕТОНСКА ОГРАДА
 - АПСОЛУТНИ НАДМОРСКИ ВИСИНИ
 - БРОЈ НА КАТАСТАРСКА ПАРЦЕЛА
 - БРОЈ НА ОБЈЕКТ ВО КАТАСТАРСКА ПАРЦЕЛА
 - ШАХТИ
 - СЛИВНИК
 - СРУШЕН ОБЈЕКТ
 - БЕТОНСКИ ЕЛЕКТРИЧЕН СТОЛБ
 - ДРВЕН ЕЛЕКТРИЧЕН СТОЛБ
 - СВЕТЛОСЕН СТОЛБ
 - БИЛБОРД
 - МОСТ

- КЛАСА НА НАМЕНИ:**
- Е - ИНФРАСТРУКТУРА**
 - E1 - Сообраќајни, линиски и други инфраструктури
 - E1.1 - Сообраќајни патни инфраструктури - коловоз
 - Б - КОМЕРЦИЈАЛНИ И ДЕЛОВНИ НАМЕНИ**
 - B2 - Големи единици за трговија
 - B2.2 - Трговски центри

- ЛЕГЕНДА:**
- ГРАНИЦА НА ПРОЕКТЕН ОПФАТ $P=2.21$ ха
 - ГРАНИЦА НА БЛОК
 - РЕГУЛАЦИОНА ЛИНИЈА
 - ГРАНИЦА НА ГРАДЕЖНА ПАРЦЕЛА
 - РАМКОВНА ПОВРШИНА ЗА ГРАДЕЊЕ
 - ГРАДЕЖНА ЛИНИЈА
 - ПОМОШНА ГРАДЕЖНА ЛИНИЈА
 - ПОДЗЕМНА ГРАДЕЖНА ЛИНИЈА
 - БРОЈ НА ГРАДЕЖНА ПАРЦЕЛА
 - БРОЈ НА ГРАДБА
 - ПОЕДИНЕЧНА НАМЕНА
 - ВИСОЧИНА ЗА ГРАДЕЊЕ
 - КАТНОСТ
 - ЕЛЕМЕНТИ НА СООБРАЌАЈНИЦА
 - ОСОВИНА НА КОЛОВОЗ
 - ТРЕВНА ПОВРШИНА
 - ПОВРШИНА ПОД ПЕШАЧКИ СООБРАЌАЈ
 - ПОВРШИНА ПОД КОЛСКИ СООБРАЌАЈ
 - ВЛЕЗ ВО ГРАДЕЖНА ПАРЦЕЛА
 - ИЗЛЕЗ ОД ГРАДЕЖНА ПАРЦЕЛА
 - ПОЛНАЦИ ЗА ЕЛЕКТРИЧНИ АВТОМОБИЛИ



ТАБЕЛА СО ОСТВАРЕНИ НУМЕРИЧКИ ПОКАЗАТЕЛИ НА УРБАНИСТИЧКИТЕ ПАРАМЕТРИ ВО РАМКИ НА УТВРДЕНИ ВРЕДНОСТИ

Бр. на градежна парцела	Број на градби (планиски)	Група на класа на намена	Основна класа на намена	Подвечна намена	Комплетенгари класа на намена во однос на основната класа на намена	Површина на градежна парцела м ²	Максимална површина за изградба во утврденот простор за градење м ²	Вкупна изградена површина на сите катови м ²	Максимална висина на хоризонтален венец на кров	Катност	Процент на изграденост %	Коэффициент на искористеност (К)	Паркирање
ГП 11.3.4	3 (4*)	Б	Б2	Б2.2 – Трговски центри	/	22142	10906	10906	6,5м / 8,0м	П	49,25	0,49	208 паркинг места
* надземна градба							со настрешници	со настрешници					

ТАБЕЛА СО ОСТВАРЕНИ НУМЕРИЧКИТЕ ПОКАЗАТЕЛИ НА УРБАНИСТИЧКИТЕ ПАРАМЕТРИ ЗА ГРАДБИТЕ ВО РАМКИ НА УТВРДЕНИ ВРЕДНОСТИ

Бр. на градежна парцела	Површина на маршета м ²	Број на градба	Намена на градбите	Класа на намена	Висина на венец	Катност	Површина под градба м ²	Вкупно површина за градба м ²	Процент на изграденост %	Коэффициент на искористеност (К)	Паркирање
ГП 11.3.4	22142	1	Трговски центар 1	Б2.2	8,0	П	3966	3966	49,25	0,49	208 паркинг места
		2	Трговски центар 2	Б2.2	8,0	П	5097	5097			
		3	Трговски центар 3	Б2.2	6,5	П	1842	1842			
		4	Настрешница *	/	8,0	П	199	199			
		5	Настрешница *	/	8,0	П	395	395			
		6	Настрешница *	/	6,5	П	384	384			
		7	Настрешница *	/	6,5	П	2419	2419			
		8	Полнаци за електрични автомобили	/	/	/	/	/			
ВКУПНО:							10906	10906	49,25	0,49	
со настрешници							4120	18,61			208 паркинг места
со настрешници							2982	13,47			
Плато-сообраќајници							2753	12,43			
Плато-паркинзи							1381	20,70			
Тротоари							6404				
Тревна површина											
Кровна градина											
ВКУПНО:							22142				

<p>ТАЈФА АРХИТЕКТИ WWW.TAJFA.MK</p>	<p>ТАЈФА АРХИТЕКТИ ДООЕЛ УЛ. ЖИВКО ЧАЛО 23, 1300 КУМАНОВО www.tajfa.mk contact@tajfa.mk</p>	<p>УПРАВИТЕЛ: М-р СТЕФАН ЛАЗАРЕВСКИ, д-р</p>	<p>ЛИЦЕНЦА БР. 0055 ТЕХ. БР. 11/24 ДАТУМ: 01.2025 РАЗМЕР: 1/1000</p>
	<p>ПРОЕКТЕН ОПФАТ: ГП 11.3.4 ОД ДЕТАЛЕН УРБАНИСТИЧКИ ПЛАН ЗА ДЕЛ ОД БЛОК 11 (11.3), ОПШТИНА ГЕВГЕЛИЈА КАТ. ОПШТИНА: ОПШТИНА ГЕВГЕЛИЈА АДМ. ОПШТИНА: ОПШТИНА ГЕВГЕЛИЈА</p>	<p>НАЗИВ НА ПЛАНОТ: УРБАНИСТИЧКИ ПРОЕКТ ЗА ПАРЦЕЛИРАНО ГРАДЕЖНО ЗЕМЈИШТЕ ЗА РАЗРАБОТКА НА ГРАДЕЖНА ПАРЦЕЛА ГП 11.3.4 ОД ДЕТАЛЕН УРБАНИСТИЧКИ ПЛАН ЗА ДЕЛ ОД БЛОК 11 (11.3), ОПШТИНА ГЕВГЕЛИЈА</p>	<p>ОДОБРУВА: ОПШТИНА ГЕВГЕЛИЈА</p>
<p>ПЛАНЕР-ПОТПИСНИК: М-р СТЕФАН ЛАЗАРЕВСКИ, д-р 0,0368 ПЛАНЕРИ: М-р БИЉАНА НАСКОВИЌ, д-р 0,0369 ТОМАИДА ДИМИТРОВСКА, м-р 0,0728 ЉУБИЦА ТОМЕСКА, м-р 0,0735</p>	<p>СОРАБОТНИК: КОНСТАНТИНА БАЏАКОВА, м-р</p>	<p>09</p>	

УРБАНИСТИЧКИ ПРОЕКТ ЗА ПАРЦЕЛИРАНО ГРАДЕЖНО ЗЕМЈИШТЕ ЗА РАЗРАБОТКА НА ГРАДЕЖНА ПАРЦЕЛА ГП 11.3.4 ОД ДЕТАЛЕН УРБАНИСТИЧКИ ПЛАН ЗА ДЕЛ ОД БЛОК 11 (11.3), ОПШТИНА ГЕВГЕЛИЈА

ПРОЕКТНО РЕШЕНИЕ НА ВНАТРЕШНИОТ СТАЦИОНАРЕН И ДИНАМИЧКИ СООБРАЌАЈ И НИВЕЛМАНСКО РЕШЕНИЕ
- Проектна документација -

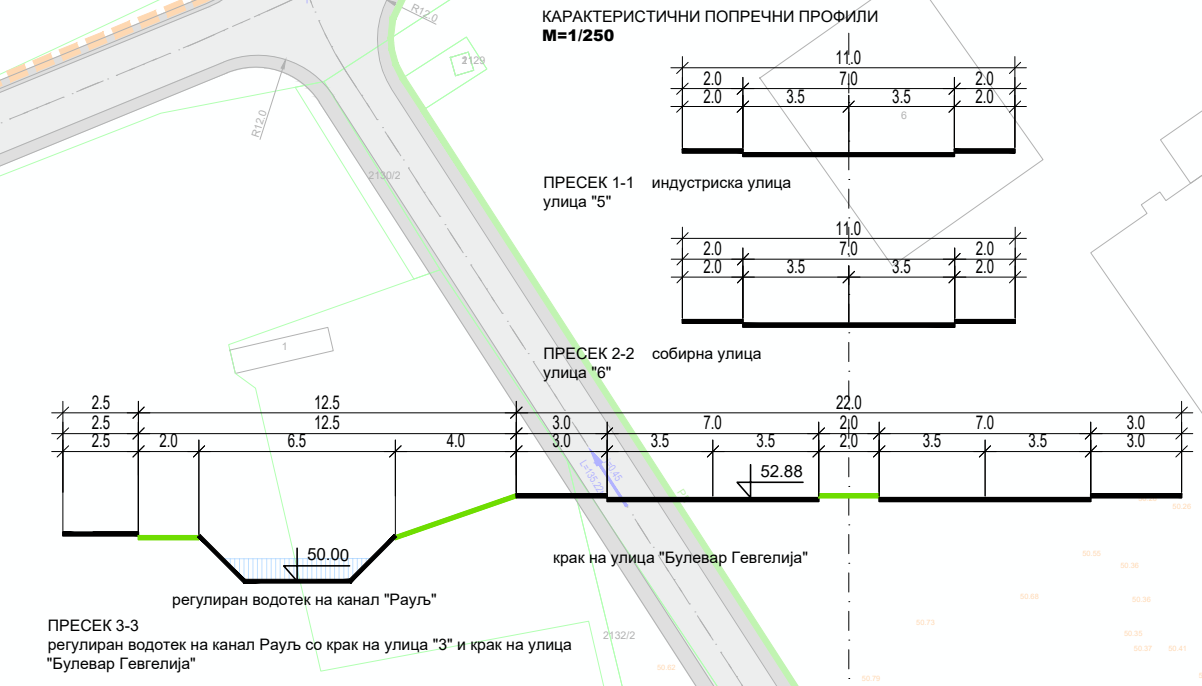
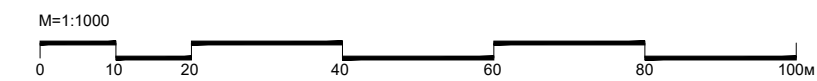
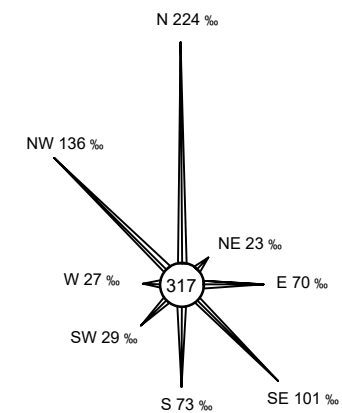
КЛАСА НА НАМЕНИ:

Е - ИНФРАСТРУКТУРА

- E1 - Сообраќајни, линиски и други инфраструктури
- E1.1 - Сообраќајни патни инфраструктури - коловоз

ЛЕГЕНДА:

- ГРАНИЦА НА ПРОЕКТЕН ОПФАТ P=2.21 ха
- ГРАНИЦА НА БЛОК
- РЕГУЛАЦИОНА ЛИНИЈА
- ГРАНИЦА НА ГРАДЕЖНА ПАРЦЕЛА
- РАМКОВНА ПОВРШИНА ЗА ГРАДЕЊЕ
- ГРАДЕЖНА ЛИНИЈА
- ПОМОШНА ГРАДЕЖНА ЛИНИЈА
- ПОДЗЕМНА ГРАДЕЖНА ЛИНИЈА
- БРОЈ НА ГРАДЕЖНА ПАРЦЕЛА
- БРОЈ НА ГРАДБА
- B2.2 ПОЕДИНЕЧНА НАМЕНА
- H=8.0m ВИСОЧИНА ЗА ГРАДЕЊЕ
- П КАТНОСТ
- ЕЛЕМЕНТИ НА СООБРАЌАЈНИЦА
- ОСОВИНА НА КОЛОВОЗ
- ТРЕВНА ПОВРШИНА
- ПОВРШИНА ПОД ПЕШАЧКИ СООБРАЌАЈ
- ПОВРШИНА ПОД КОЛСКИ СООБРАЌАЈ
- ▲ ВЛЕЗ ВО ГРАДЕЖНА ПАРЦЕЛА
- ▲ ИЗЛЕЗ ОД ГРАДЕЖНА ПАРЦЕЛА
- ▲ ПРОЕКТИРАНИ ВИСИНСКИ КОТИ ПО ДУП
- ▲ ПРОЕКТИРАНИ ВИСИНСКИ КОТИ
- ▲ ПОДОЛЖЕН НИВЕЛМАН ПО ДУП
- ▲ ПОДОЛЖЕН НИВЕЛМАН
- ▲ ПРАВЕЦ НА ДВИЖЕЊЕ НА ВОЗИЛО
- ▲ ОСОВИНА НА ВНАТРЕШНА УЛИЦА
- ▲ СРЕДИШНА ОСКА НА ВНАТРЕШНА ЛИНИЈА
- ПАРКИНГ МЕСТО
- ПОЛНАЧИ ЗА ЕЛЕКТРИЧНИ АВТОМОБИЛИ



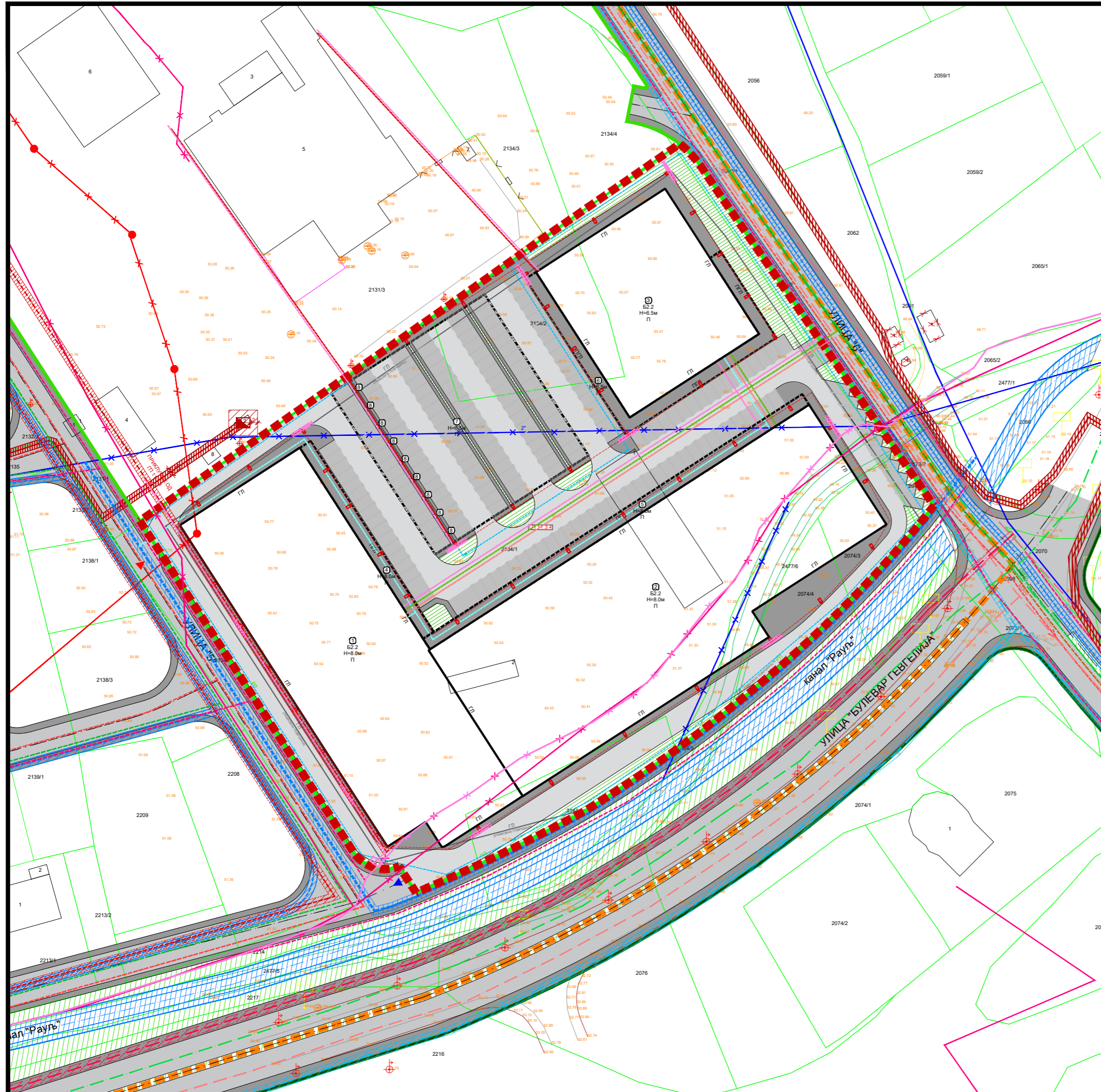
- ЛЕГЕНДА НА ТОПОГРАФСКИ ЗНАЦИ:**
- ГРАНИЦА НА КАТАСТАРСКА ПАРЦЕЛА
 - ГРАНИЦА НА ОБЈЕКТ КАТАСТАРСКИ ПЛАН
 - АСФАЛТНА УЛИЦА
 - ТРОТОАРИ И ПЕШАЧКИ ПАТЕКИ
 - ЗЕМЈЕН ПАТ
 - КАНАЛ
 - ПОМОШНИ ЛИНИИ
 - ОБЈЕКТИ И ДОГРАДБИ (ФАКТИЧКА СОСТОЈБА)
 - НАДЗЕМЕН КАБЕЛ
 - ЖИЧЕНО - БЕТОНСКА ОГРАДА
 - АПСОЛУТНИ НАДМОРСКИ ВИСИНИ
 - БРОЈ НА КАТАСТАРСКА ПАРЦЕЛА
 - БРОЈ НА ОБЈЕКТ ВО КАТАСТАРСКА ПАРЦЕЛА
 - ШАХТИ
 - СЛИВНИК
 - СРУШЕН ОБЈЕКТ
 - БЕТОНСКИ ЕЛЕКТРИЧЕН СТОЛБ
 - ДРВЕН ЕЛЕКТРИЧЕН СТОЛБ
 - СВЕТЛОСЕН СТОЛБ
 - БИЛБОРД
 - МОСТ

<p>ТАЈФА АРХИТЕКТИ WWW.TAJFA.MK</p>	<p>ТАЈФА АРХИТЕКТИ ДООЕЛ УЛ.ЖИВКО ЧАЛО 23, 1300 КУМАНОВО www.tajfa.mk contact@tajfa.mk</p>	<p>УПРАВИТЕЛ: м-р СТЕФАН ЛАЗАРЕВСКИ, д-р</p>	<p>ЛИЦЕНЦА БР. 0055</p>
	<p>ПРОЕКТЕН ОПФАТ: ГП 11.3.4 ОД ДЕТАЛЕН УРБАНИСТИЧКИ ПЛАН ЗА ДЕЛ ОД БЛОК 11 (11.3), ОПШТИНА ГЕВГЕЛИЈА</p>	<p>КАТ. ОПШТИНА: АДМ. ОПШТИНА:</p>	<p>НАЗИВ НА ПЛАНОТ: УРБАНИСТИЧКИ ПРОЕКТ ЗА ПАРЦЕЛИРАНО ГРАДЕЖНО ЗЕМЈИШТЕ ЗА РАЗРАБОТКА НА ГРАДЕЖНА ПАРЦЕЛА ГП 11.3.4 ОД ДЕТАЛЕН УРБАНИСТИЧКИ ПЛАН ЗА ДЕЛ ОД БЛОК 11 (11.3), ОПШТИНА ГЕВГЕЛИЈА</p>
<p>ПЛАНЕР-ПОТПИСНИК: ПЛАНЕРИ:</p>	<p>м-р СТЕФАН ЛАЗАРЕВСКИ, д-р 0.0368 м-р БИЉАНА НАСКОВИК, д-р 0.0369 ТОМАИДА ДИМИТРОВСКА, м-а 0.0728 ЉУБИЦА ТОМЕСКА, м-а 0.0735</p>	<p>ОДОБРУВА: ОПШТИНА ГЕВГЕЛИЈА</p> <p>ПРИЛОЖ: ПРОЕКТНО РЕШЕНИЕ НА ВНАТРЕШНИОТ СТАЦИОНАРЕН И ДИНАМИЧКИ СООБРАЌАЈ И НИВЕЛМАНСКО РЕШЕНИЕ (Проектна документација)</p>	<p>РАЗМЕР: 1/1000</p>
<p>СОРАБОТНИК:</p>	<p>КОНСТАНТИНА БАЦАКОВА, м-а</p>	<p>10</p>	

УРБАНИСТИЧКИ ПРОЕКТ ЗА ПАРЦЕЛИРАНО ГРАДЕЖНО ЗЕМЈИШТЕ ЗА РАЗРАБОТКА НА ГРАДЕЖНА ПАРЦЕЛА ГП 11.3.4 ОД ДЕТАЛЕН УРБАНИСТИЧКИ ПЛАН ЗА ДЕЛ ОД БЛОК 11 (11.3), ОПШТИНА ГЕВГЕЛИЈА

ПРОЕКТНИ РЕШЕНИЈА НА ПРИКЛУЧОЦИТЕ, ОБЈЕКТИТЕ И ВОДОВИТЕ НА ВНАТРЕШНИОТ РАЗВОД НА СИТЕ КОМУНАЛНИ ИНФРАСТРУКТУРИ

- Проектна документација -



КЛАСА НА НАМЕНИ:
Е - ИНФРАСТРУКТУРА
 Е1 - Сообраќајни, линиски и други инфраструктури
 Е1.1 - Сообраќајни патни инфраструктури - коловози

ЛЕГЕНДА:
 ■■■■■ ГРАНИЦА НА ПРОЕКТЕН ОПФАТ П=2.21 ха
 ■■■■■ ГРАНИЦА НА БЛОК
 --- РЕГУЛАЦИОНА ЛИНИЈА
 --- ГРАНИЦА НА ГРАДЕЖНА ПАРЦЕЛА
 --- РАМКОВНА ПОВРШИНА ЗА ГРАДЕЊЕ
 --- ПОМОШНА ГРАДЕЖНА ЛИНИЈА
 --- ПОДЗЕМНА ГРАДЕЖНА ЛИНИЈА
 П 11.3.4 БРОЈ НА ГРАДЕЖНА ПАРЦЕЛА
 П БРОЈ НА ГРАДБА
 Б2.2 ПОЕДИНЕЧНА НАМЕНА
 Н=8.0м ВИСОЧИНА ЗА ГРАДЕЊЕ
 П КАТНОСТ
 --- ЕЛЕМЕНТИ НА СООБРАЌАЈНИЦА
 --- ОСОВИНА НА КОЛОВОЗ
 ТРЕВНА ПОВРШИНА
 ПОВРШИНА ПОД ПЕШАЧКИ СООБРАЌАЈ
 ПОВРШИНА ПОД КОЛСКИ СООБРАЌАЈ
 ▲ ВЛЕЗ ВО ГРАДЕЖНА ПАРЦЕЛА
 ▲ ИЗЛЕЗ ОД ГРАДЕЖНА ПАРЦЕЛА
 ПОВНАЧИ ЗА ЕЛЕКТРИЧНИ АВТОМОБИЛИ

ПЛАНИРАНИ ИНСТАЛАЦИИ ПО ГУП:
 ПЛАНИРАНА ВОДОВОДНА МРЕЖА
 ПЛАНИРАНА ФЕКАЛНА КАНАЛИЗАЦИОНА МРЕЖА
 ПЛАНИРАНА АТМОСФЕРСКА КАНАЛИЗАЦИОНА МРЕЖА
 ПЛАНИРАНА ЕЛЕКТРИКА
 ПЛАНИРАНА ТЕЛЕФОНСКА МРЕЖА

ПЛАНИРАНИ ИНСТАЛАЦИИ ПО ДУП:
 ПЛАНИРАНА ВОДОВОДНА МРЕЖА
 ПЛАНИРАНА ФЕКАЛНА КАНАЛИЗАЦИОНА МРЕЖА
 ПЛАНИРАНА АТМОСФЕРСКА КАНАЛИЗАЦИОНА МРЕЖА
 ПЛАНИРАН ГАСОВОД
 ПЛАНИРАНА СИ ЕЛЕКТРИКА
 ПЛАНИРАНА НН ЕЛЕКТРИКА
 ПЛАНИРАНА ТЕЛЕФОНСКА МРЕЖА

ПЛАНИРАНИ ИНСТАЛАЦИИ:
 ПЛАНИРАНА ВОДОВОДНА МРЕЖА
 ПЛАНИРАНА ВОДОВОДНА ЛИНИЈА ЗА ПП ЗАШТИТА СО ПП ХИДРАНТИ
 ПЛАНИРАНА ФЕКАЛНА КАНАЛИЗАЦИОНА МРЕЖА
 ПЛАНИРАНА АТМОСФЕРСКА КАНАЛИЗАЦИОНА МРЕЖА
 ПЛАНИРАН ПРИКЛУЧОК ОД ГП11.3.3
 ПЛАНИРАНА ЕЛЕКТРИКА
 ПЛАНИРАНО ОСВЕТЛУВАЊЕ
 ПЛАНИРАНА ТЕЛЕКОМУНИКАЦИСКА ИНФРАСТРУКТУРА
 ПЛАНИРАН ТЕЛЕКОМУНИКАЦИСКИ ОРМАР
 ПЛАНИРАНО ССТV

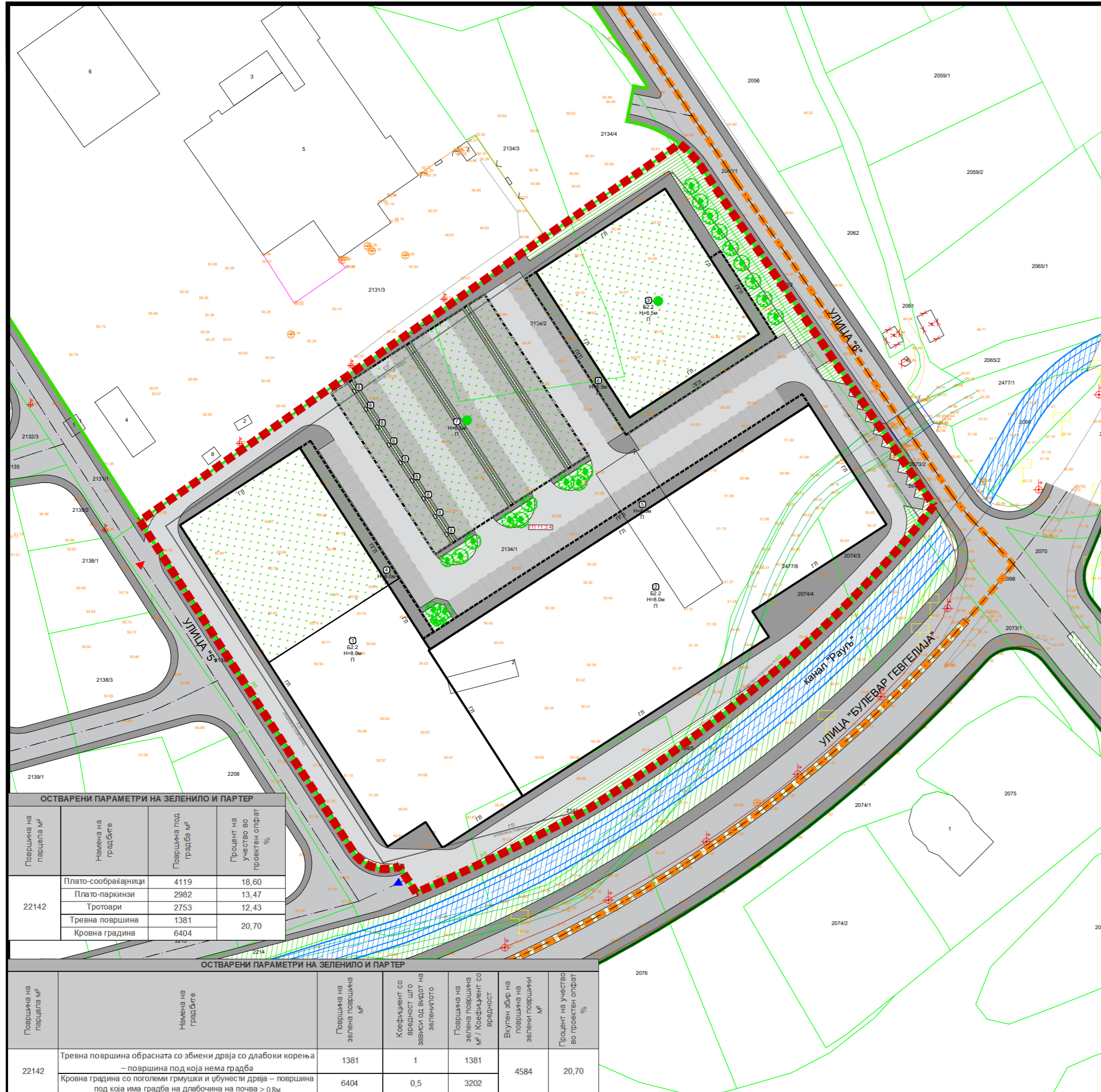
ПОСТОЈНИ ИНСТАЛАЦИИ:
 ПСТОЈНА ВОДОВОДНА МРЕЖА (планирана дислокација)
 ПСТОЈНА 0.4кV НАДЗЕМНА МРЕЖА (планирана дислокација)
 ПСТОЈНА 0.4кV ПОДЗЕМНА МРЕЖА
 ПСТОЕН 0.4кV СТОЛБ
 ПСТОЈНА 10(20)кV НАДЗЕМНА МРЕЖА со заштитен појас 2x10м
 ПСТОЕН 10(20)кV СТОЛБ
 ПСТОЈНА 10(20)кV ПОДЗЕМНА МРЕЖА со заштитен појас 2x1м
 ПСТОЈНА 10(20)0.4кV ТРАФОСТАНИЦА со заштитен појас 2м
 ПСТОЕН (ТК) БАКАРЕН КАБЕЛ (планирана дислокација)
 ПСТОЕН (ТК) ОПТИЧКИ КАБЕЛ (планирана дислокација)
 ПСТОЕН (АЕК) БАКАРЕН КАБЕЛ (планирана дислокација)
 ПСТОЕН (АЕК) ОПТИЧКИ КАБЕЛ (планирана дислокација)

М=1:1000

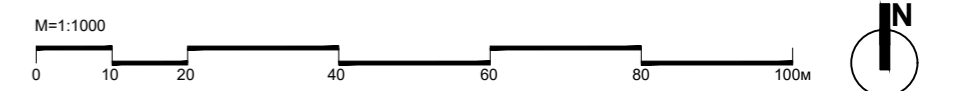
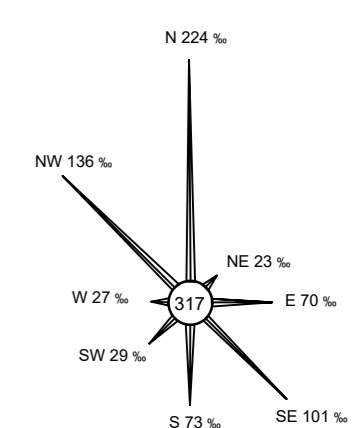
<p>ТАЈФА АРХИТЕКТИ ТАЈФА АРХИТЕКТИ WWW.TAJFA.MK</p>	ТАЈФА АРХИТЕКТИ ДООЕЛ УЛ.ЖИВКО ЧАЛО 23, 1300 КУМАНОВО www.tajfa.mk contact@tajfa.mk	УПРАВИТЕЛ: м-р СТЕФАН ЛАЗАРЕВСКИ, диа	ЛИЦЕНЦА БР: 0055 ТЕХ.БР. 11/24 ДАТУМ: 01.2025 РАЗМЕР: 1/1000
	ПРОЕКТЕН ОПФАТ: ГП 11.3.4 ОД ДЕТАЛЕН УРБАНИСТИЧКИ ПЛАН ЗА ДЕЛ ОД БЛОК 11 (11.3), ОПШТИНА ГЕВГЕЛИЈА КАТ. ОПШТИНА: ОПШТИНА ГЕВГЕЛИЈА АДМ. ОПШТИНА: ОПШТИНА ГЕВГЕЛИЈА	НАЗИВ НА ПЛАНОТ: УРБАНИСТИЧКИ ПРОЕКТ ЗА ПАРЦЕЛИРАНО ГРАДЕЖНО ЗЕМЈИШТЕ ЗА РАЗРАБОТКА НА ГРАДЕЖНА ПАРЦЕЛА ГП 11.3.4 ОД ДЕТАЛЕН УРБАНИСТИЧКИ ПЛАН ЗА ДЕЛ ОД БЛОК 11 (11.3), ОПШТИНА ГЕВГЕЛИЈА ОДОБРУВА: ОПШТИНА ГЕВГЕЛИЈА ПРИЛОГ: ПРОЕКТНИ РЕШЕНИЈА НА ПРИКЛУЧОЦИТЕ, ОБЈЕКТИТЕ И ВОДОВИТЕ НА ВНАТРЕШНИОТ РАЗВОД НА СИТЕ КОМУНАЛНИ ИНФРАСТРУКТУРИ (Проектна док.)	РАЗМЕР: 1/1000
ПЛАНЕР-ПОТПИСНИК: ПЛАНЕРИ: СОРАБОТНИК:	м-р СТЕФАН ЛАЗАРЕВСКИ, диа 0.0368 м-р БИЉАНА НАСКОВИЌ, диа 0.0369 ТОМАИДА ДИМИТРОВСКА, миа 0.0728 ЉУБИЦА ТОМЕСКА, миа 0.0735 КОНСТАНТИНА БАЦАКОВА, миа	РАЗМЕР: 1/1000	У 11

УРБАНИСТИЧКИ ПРОЕКТ ЗА ПАРЦЕЛИРАНО ГРАДЕЖНО ЗЕМЈИШТЕ ЗА РАЗРАБОТКА НА ГРАДЕЖНА ПАРЦЕЛА ГП 11.3.4 ОД ДЕТАЛЕН УРБАНИСТИЧКИ ПЛАН ЗА ДЕЛ ОД БЛОК 11 (11.3), ОПШТИНА ГЕВГЕЛИЈА

ПРОЕКТНО РЕШЕНИЕ НА ПАРТЕР И ЗЕЛЕНИЛО
- Проектна документација -



- КЛАСА НА НАМЕНИ:**
Е - ИНФРАСТРУКТУРА
 Е1 - Сообраќајни, линиски и други инфраструктури
 Е1.1 - Сообраќајни патни инфраструктури - коловоз
- ЛЕГЕНДА:**
- ГРАНИЦА НА ПРОЕКТЕН ОПФАТ П=2.21 ха
 - ГРАНИЦА НА БЛОК
 - РЕГУЛАЦИОНА ЛИНИЈА
 - ГРАНИЦА НА ГРАДЕЖНА ПАРЦЕЛА
 - РАМКОВНА ПОВРШИНА ЗА ГРАДЕЊЕ
 - ГРАДЕЖНА ЛИНИЈА
 - ПОМОШНА ГРАДЕЖНА ЛИНИЈА
 - ПОДЗЕМНА ГРАДЕЖНА ЛИНИЈА
 - 11.3.4 БРОЈ НА ГРАДЕЖНА ПАРЦЕЛА
 - 18 БРОЈ НА ГРАДБА
 - Б2.2 ПОЕДИНЧНА НАМЕНА
 - Н=8.0м ВИСОЧИНА ЗА ГРАДЕЊЕ
 - П КАТНОСТ
 - ЕЛЕМЕНТИ НА СООБРАЌАЈНИЦА
 - ОСОВИНА НА КОЛОВОЗ
 - ТРЕВНА ПОВРШИНА
 - КРОВНА ГРАДИНА
 - НИСКО ЗЕЛЕНИЛО
 - ВИСОКО ЗЕЛЕНИЛО
 - ПОВРШИНА ПОД ПЕШАЧКИ СООБРАЌАЈ
 - ПОВРШИНА ПОД КОЛСКИ СООБРАЌАЈ
 - ▲ ВЛЕЗ ВО ГРАДЕЖНА ПАРЦЕЛА
 - ▲ ИЗЛЕЗ ОД ГРАДЕЖНА ПАРЦЕЛА
 - 50% ПОЛНАЧИ ЗА ЕЛЕКТРИЧНИ АВТОМОБИЛИ




ОСТВАРЕНИ ПАРАМЕТРИ НА ЗЕЛЕНИЛО И ПАРТЕР

Површина на парцела м ²	Намена на градбите	Површина под градба м ²	Процент на учество во проектн опфат %
22142	Плато-сообраќајници	4119	18,60
	Плато-паркинзи	2982	13,47
	Тротоари	2753	12,43
	Тревна површина	1381	20,70
	Кровна градина	6404	

ОСТВАРЕНИ ПАРАМЕТРИ НА ЗЕЛЕНИЛО И ПАРТЕР

Површина на парцела м ²	Намена на градбите	Површина на зелена површина м ²	Коefициент со вредност што зависи од видот на зеленилото	Површина на зелена површина м ² / Коefициент со вредност	Вкупен збој на површина на зелени површини м ²	Процент на учество во проектн опфат %
22142	Тревна површина обрасната со збиени дрвја со длабоки корења – површина под која нема градба	1381	1	1381	4584	20,70
	Кровна градина со поголеми грмушки и цбуности дрвја – површина под која има градба на длабочина на почва ≥ 0,8м	6404	0,5	3202		

 ТАЈФА АРХИТЕКТИ WWW.TAJFA.MK	ТАЈФА АРХИТЕКТИ ДООЕЛ УЛ.ЖИВКО ЧАЛО 23, 1300 КУМАНОВО www.tajfa.mk contact@tajfa.mk	УПРАВИТЕЛ: м-р СТЕФАН ЛАЗАРЕВСКИ, диа	ЛИЦЕНЦА БР: 0055
		ПРОЕКТЕН ОПФАТ: ГП 11.3.4 ОД ДЕТАЛЕН УРБАНИСТИЧКИ ПЛАН ЗА ДЕЛ ОД БЛОК 11 (11.3), ОПШТИНА ГЕВГЕЛИЈА	НАЗИВ НА ПЛАНОТ: УРБАНИСТИЧКИ ПРОЕКТ ЗА ПАРЦЕЛИРАНО ГРАДЕЖНО ЗЕМЈИШТЕ ЗА РАЗРАБОТКА НА ГРАДЕЖНА ПАРЦЕЛА ГП 11.3.4 ОД ДЕТАЛЕН УРБАНИСТИЧКИ ПЛАН ЗА ДЕЛ ОД БЛОК 11 (11.3), ОПШТИНА ГЕВГЕЛИЈА
КАТ. ОПШТИНА: АДМ. ОПШТИНА:	ОПШТИНА ГЕВГЕЛИЈА	РАЗМЕР: 1/1000	У 12
ПЛАНЕР-ПОТПИСНИК: ПЛАНЕРИ: СОРАБОТНИК:	м-р СТЕФАН ЛАЗАРЕВСКИ, диа м-р БИЉАНА НАСКОВИЌ, диа ТОМАИДА ДИМИТРОВСКА, миа ЉУБИЦА ТОМЕСКА, миа КОНСТАНТИНА БАЦАКОВА, миа	0.0368 0.0369 0.0728 0.0735	

УРБАНИСТИЧКИ ПРОЕКТ ЗА ПАРЦЕЛИРАНО ГРАДЕЖНО ЗЕМЈИШТЕ ЗА РАЗРАБОТКА НА ГРАДЕЖНА ПАРЦЕЛА ГП 11.3.4 ОД ДЕТАЛЕН УРБАНИСТИЧКИ ПЛАН ЗА ДЕЛ ОД БЛОК 11 (11.3), ОПШТИНА ГЕВГЕЛИЈА

СИНТЕЗЕН ПЛАН
- Проектна документација -

КЛАСА НА НАМЕНИ:
Е - ИНФРАСТРУКТУРА
 Е1 - Сообраќајни, линиски и други инфраструктури
 Е1.1 - Сообраќајни патни инфраструктури - коловоз
Б - КОМЕРЦИЈАЛНИ И ДЕЛОВНИ НАМЕНИ
 Б2 - Големи единици за трговија
 Б2.2 - Трговски центри

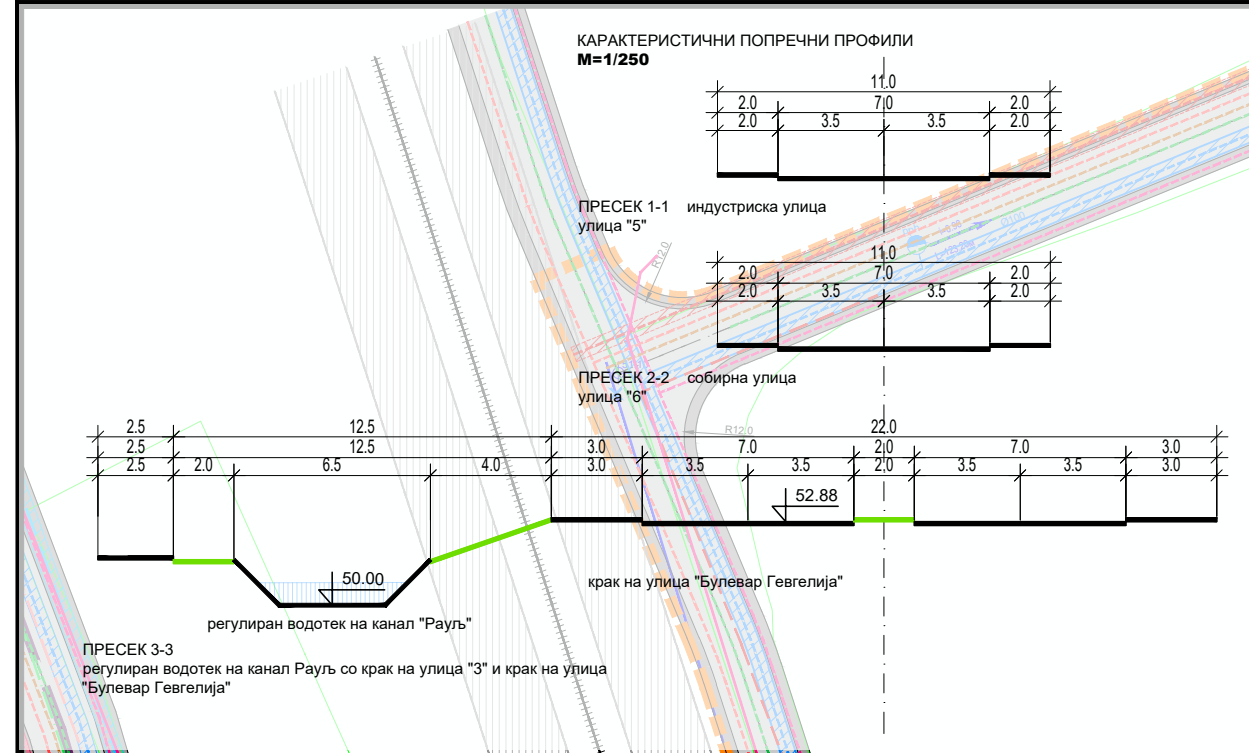
ЛЕГЕНДА:
 ПП - ГРАНИЦА НА ПРОЕКТЕН ОПФАТ П=2.21 ха
 ГП - ГРАНИЦА НА БЛОК
 РП - РЕГУЛАЦИОНА ЛИНИЈА
 ГП - ГРАНИЦА НА ГРАДЕЖНА ПАРЦЕЛА
 РП - РАМКОВНА ПОВРШИНА ЗА ГРАДЕЊЕ
 ГП - ГРАДЕЖНА ЛИНИЈА
 ГП - ПОМОШНА ГРАДЕЖНА ЛИНИЈА
 ГП - ПОДЗЕМНА ГРАДЕЖНА ЛИНИЈА
 ГП - БРОЈ НА ГРАДЕЖНА ПАРЦЕЛА
 ГП - БРОЈ НА ГРАДБА
 П - ПОДИНЕЧНА НАМЕНА
 Н=8.0м - ВИСОЧИНА ЗА ГРАДЕЊЕ
 П - КАТНОСТ
 Е - ЕЛЕМЕНТИ НА СООБРАЌАЈНИЦА
 О - ОСОВИНА НА КОЛОВОЗ
 Т - ТРЕВНА ПОВРШИНА
 К - КРОВНА ГРАДИНА
 Н - НИСКО ЗЕЛЕНИЛО
 В - ВИСОКО ЗЕЛЕНИЛО
 П - ПОВРШИНА ПОД ПЕШАЧКИ СООБРАЌАЈ
 В - ВЛЕЗ ВО ГРАДЕЖНА ПАРЦЕЛА
 И - ИЗЛЕЗ ОД ГРАДЕЖНА ПАРЦЕЛА
 П - ПОДОЛЖЕН НИВЕЛМАН ПО ДУП
 П - ПОДОЛЖЕН НИВЕЛМАН
 П - ПРАВЕЦ НА ДВИЖЕЊЕ НА ВОЗИЛО
 О - ОСОВИНА НА ВНАТРЕШНА УЛИЦА
 С - СРЕДШНА ОСКА НА ВНАТРЕШНА ЛИНИЈА
 П - ПАРКИНГ МЕСТО
 П - ПОЛНАЧИ ЗА ЕЛЕКТРИЧНИ АВТОМОБИЛИ

ПОСТОЈНИ ИНСТАЛАЦИИ:
 П - ПОСТОЈНА ВОДОВОДНА МРЕЖА (планирана дислокација)
 П - ПОСТОЈНА 0.4KV НАДЗЕМНА МРЕЖА (планирана дислокација)
 П - ПОСТОЈНА 0.4KV ПОДЗЕМНА МРЕЖА
 П - ПОСТОЈЕН 0.4KV СТОЛБ
 П - ПОСТОЈНА 10(20)KV НАДЗЕМНА МРЕЖА со заштитен појас 2x10м
 П - ПОСТОЈЕН 10(20)KV СТОЛБ
 П - ПОСТОЈНА 10(20)KV ПОДЗЕМНА МРЕЖА со заштитен појас 2x1м
 П - ПОСТОЈНА 10(20)KV ТРАFOСТАНИЦА со заштитен појас 2м
 П - ПОСТОЈЕН (ТК) БАКАРЕН КАБЕЛ (планирана дислокација)
 П - ПОСТОЈЕН (ТК) ОПТИЧКИ КАБЕЛ (планирана дислокација)
 П - ПОСТОЈЕН (АЕК) БАКАРЕН КАБЕЛ (планирана дислокација)
 П - ПОСТОЈЕН (АЕК) ОПТИЧКИ КАБЕЛ (планирана дислокација)

ПЛАНИРАНИ ИНСТАЛАЦИИ ПО ГУП:
 П - ПЛАНИРАНА ВОДОВОДНА МРЕЖА
 П - ПЛАНИРАНА ФЕКАЛНА КАНАЛИЗАЦИОНА МРЕЖА
 П - ПЛАНИРАНА АТМОСФЕРСКА КАНАЛИЗАЦИОНА МРЕЖА
 П - ПЛАНИРАНА ЕЛЕКТРИКА
 П - ПЛАНИРАНА ТЕЛЕФОНСКА МРЕЖА
ПЛАНИРАНИ ИНСТАЛАЦИИ ПО ДУП:
 П - ПЛАНИРАНА ВОДОВОДНА МРЕЖА
 П - ПЛАНИРАНА ФЕКАЛНА КАНАЛИЗАЦИОНА МРЕЖА
 П - ПЛАНИРАНА АТМОСФЕРСКА КАНАЛИЗАЦИОНА МРЕЖА
 П - ПЛАНИРАН ГАСОВОД
 П - ПЛАНИРАНА СН ЕЛЕКТРИКА
 П - ПЛАНИРАНА НН ЕЛЕКТРИКА
 П - ПЛАНИРАНА ТЕЛЕФОНСКА МРЕЖА
ПЛАНИРАНИ ИНСТАЛАЦИИ:
 П - ПЛАНИРАНА ВОДОВОДНА МРЕЖА
 П - ПЛАНИРАНА ВОДОВОДНА ЛИНИЈА ЗА ПП ЗАШТИТА СО ПП ХИДРАНТИ
 П - ПЛАНИРАНА ФЕКАЛНА КАНАЛИЗАЦИОНА МРЕЖА
 П - ПЛАНИРАНА АТМОСФЕРСКА КАНАЛИЗАЦИОНА МРЕЖА
 П - ПЛАНИРАН ПРИКЛУЧОК ОД ГП11.3.3
 П - ПЛАНИРАНА ЕЛЕКТРИКА
 П - ПЛАНИРАНО ОСВЕЛУВАЊЕ
 П - ПЛАНИРАНА ТЕЛЕКОМУНИКАЦИСКА ИНФРАСТРУКТУРА
 П - ПЛАНИРАН ТЕЛЕКОМУНИКАЦИСКИ ОРМАР
 П - ПЛАНИРАНО CCTV

ПЛАНИРАНИ ИНСТАЛАЦИИ ПО ГУП:
 П - ПЛАНИРАНА ВОДОВОДНА МРЕЖА
 П - ПЛАНИРАНА ФЕКАЛНА КАНАЛИЗАЦИОНА МРЕЖА
 П - ПЛАНИРАНА АТМОСФЕРСКА КАНАЛИЗАЦИОНА МРЕЖА
 П - ПЛАНИРАНА ЕЛЕКТРИКА
 П - ПЛАНИРАНА ТЕЛЕФОНСКА МРЕЖА
ПЛАНИРАНИ ИНСТАЛАЦИИ ПО ДУП:
 П - ПЛАНИРАНА ВОДОВОДНА МРЕЖА
 П - ПЛАНИРАНА ФЕКАЛНА КАНАЛИЗАЦИОНА МРЕЖА
 П - ПЛАНИРАНА АТМОСФЕРСКА КАНАЛИЗАЦИОНА МРЕЖА
 П - ПЛАНИРАН ГАСОВОД
 П - ПЛАНИРАНА СН ЕЛЕКТРИКА
 П - ПЛАНИРАНА НН ЕЛЕКТРИКА
 П - ПЛАНИРАНА ТЕЛЕФОНСКА МРЕЖА
ПЛАНИРАНИ ИНСТАЛАЦИИ:
 П - ПЛАНИРАНА ВОДОВОДНА МРЕЖА
 П - ПЛАНИРАНА ВОДОВОДНА ЛИНИЈА ЗА ПП ЗАШТИТА СО ПП ХИДРАНТИ
 П - ПЛАНИРАНА ФЕКАЛНА КАНАЛИЗАЦИОНА МРЕЖА
 П - ПЛАНИРАНА АТМОСФЕРСКА КАНАЛИЗАЦИОНА МРЕЖА
 П - ПЛАНИРАН ПРИКЛУЧОК ОД ГП11.3.3
 П - ПЛАНИРАНА ЕЛЕКТРИКА
 П - ПЛАНИРАНО ОСВЕЛУВАЊЕ
 П - ПЛАНИРАНА ТЕЛЕКОМУНИКАЦИСКА ИНФРАСТРУКТУРА
 П - ПЛАНИРАН ТЕЛЕКОМУНИКАЦИСКИ ОРМАР
 П - ПЛАНИРАНО CCTV

М=1:1000
 0 10 20 40 60 80 100м



- ЛЕГЕНДА НА ТОПОГРАФСКИ ЗНАЦИ:**
- ГРАНИЦА НА КАТАСТАРСКА ПАРЦЕЛА
 - ГРАНИЦА НА ОБЈЕКТ КАТАСТАРСКИ ПЛАН
 - АСФАЛТНА УЛИЦА
 - ТРОТОАРИ И ПЕШАЧКИ ПАТЕКИ
 - ЗЕМЈЕН ПАТ
 - КАНАЛ
 - ПОМОШНИ ЛИНИИ
 - ОБЈЕКТИ И ДОГРАДБИ (ФАКТИЧКА СОСТОЈБА)
 - НАДЗЕМЕН КАБЕЛ
 - ЖИЧЕНО - БЕТОНСКА ОГРАДА
 - АПСОЛУТНИ НАДМОРСКИ ВИСИНИ
 - БРОЈ НА КАТАСТАРСКА ПАРЦЕЛА
 - БРОЈ НА ОБЈЕКТ ВО КАТАСТАРСКА ПАРЦЕЛА
 - ШАХТИ
 - ОСЛИВНИК
 - СРУШЕН ОБЈЕКТ
 - БЕТОНСКИ ЕЛЕКТРИЧЕН СТОЛБ
 - ДРВЕН ЕЛЕКТРИЧЕН СТОЛБ
 - СВЕТЛОСЕН СТОЛБ
 - БИЛБОРД
 - МОСТ
- Изработил: **Марија Зерошка, dipl.geod.in.**

ОСТВАРЕНИ ПАРАМЕТРИ НА ЗЕЛЕНИЛО И ПАРТЕР

Парцела на парцела м ²	Намена на градба	Парцела на зелена површина м ²	Коэффициент со висината што зависи од висината на зеленилото	Парцела на зелена површина м ² / Коэффициент со висината	Вкупен збир на површина на зеленилото м ²	Процент на учество во проектот опфат %
22142	Тревна површина обрасната со збиени дрва со длабочина корења – површина под која нема градба Кровна градина со поголеми грмушки и убунести дрва – површина под која има градба на длабочина на почва > 0,5м	1381	1	1381	4584	20,70

ОСТВАРЕНИ ПАРАМЕТРИ НА ЗЕЛЕНИЛО И ПАРТЕР

Парцела на парцела м ²	Намена на градба	Парцела под градба м ²	Процент на учество во проектот опфат %
22142	Плато-сообраќајници Плато-паркинзи Тротвари Тревна површина Кровна градина	4119 2982 2753 1381 6404	18,60 13,47 12,43 20,70

ТАБЕЛА СО ОСТВАРЕНИ НУМЕРИЧКИ ПОКАЗАТЕЛИ НА УРБАНИСТИЧКИТЕ ПАРАМЕТРИ ВО РАМКИ НА УТВРДЕНИ ВРЕДНОСТИ

Бр. на градба на парцела	Број на градби (планирани)	Група на класа на намена	Основна класа на намена	Поддигачна намена	Комплектарни класи на намена во однос на основната класа на намена	Парцела на градба м ²	Максимална површина за изградба во утврденот простор за градба м ²	Вкупна изградена површина на сите катови м ²	Максимална висина на изградба во метри	Катност	Процент на изграденост %	Коэффициент на искористеност (К)	Паркирање
ГП 11.3.4	3 (4*)	Б	Б2	Б2.2 – Трговски центри	/	22142	14302	10906	6,5м / 8,0м	П	49,25	0,49	208 паркинг места

* надземна градба

БИЛАНСНИ ПОКАЗАТЕЛИ - споредени показатели за ГП 11.3.4

предвидени показатели со ДУП	остварени показатели во рамки на утврдени вредности со планска документација
Нумерација на градбената парцела Група на класа на намена	ГП 11.3.4 Б
Основна класа на намена	Б2
Поддигачна класа на намена	Б2.2
Број на градби	1 рамковна површина за градба 3 (4*)
Комплектарни класи на намена во однос на основната класа на намена	А2, А3, Б3, Б4, Б5, Б2, Б3, Б4
Површина на градба м ²	22142
Максимална дозволена површина на изградба м ²	13285
Максимална дозволена развиена површина м ²	66427
Максимална височина на градбите до хоризонтален венец на кров м	25,0м
Катност на градбите	П+4
Процент на изграденост (%)	60,00
Коэффициент на искористеност (К)	3,00
Бр. на паркинг места по се деф според чл.59 од Правилникот за стандарди и нормативи за урбанистичко планирање (Сл. Весник на РМ бр.142/15, 217/15, 222/15, 228/15, 35/16, 99/16, 134/16, 33/17 и 66/18)	208 паркинг места
Потребен број на паркинг места	208 паркинг места
Плато-сообраќајници	4119
Плато-паркинзи	2982
Тротвари	2753
Тревна површина	1381
Кровна градина	6404
Зеленило	Минимум 20%

ТАБЕЛА СО ОСТВАРЕНИ НУМЕРИЧКИТЕ ПОКАЗАТЕЛИ НА УРБАНИСТИЧКИТЕ ПАРАМЕТРИ ЗА ГРАДБИТЕ ВО РАМКИ НА УТВРДЕНИ ВРЕДНОСТИ

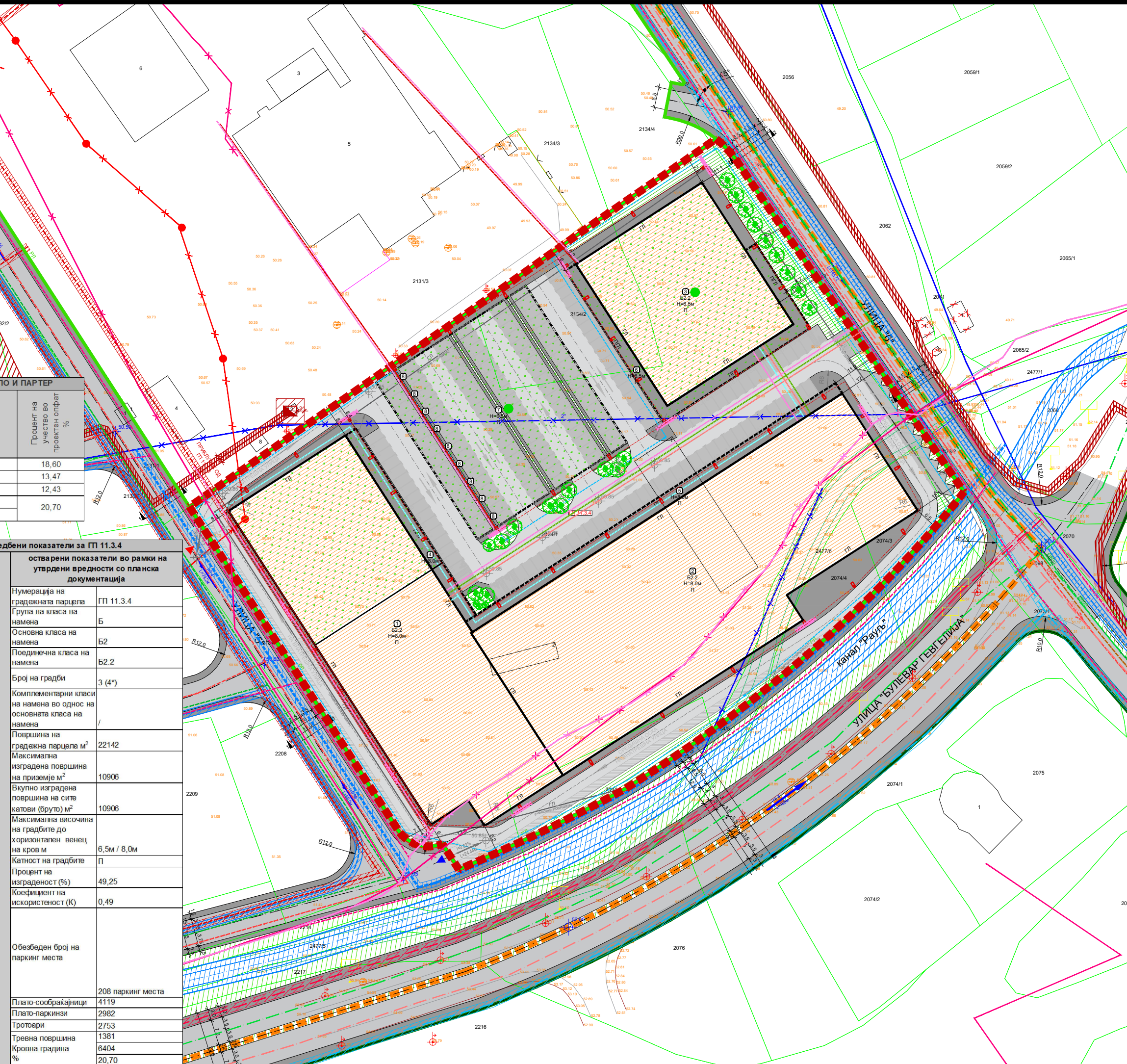
Бр. на градба на парцела	Површина на маршета м ²	Број на градба	Намена на градбите	Класа на намена	Висина на венец	Катност	Површина под градба м ²	Бруто површина за градба м ²	Процент на изграденост %	Коэффициент на искористеност (К)	Паркирање
ГП 11.3.4	22142	1	Трговски центар 1	Б2.2	8,0	П	3996	3996	49,25	0,49	208 паркинг места
		2	Трговски центар 2	Б2.2	8,0	П	5097	5097			
		3	Трговски центар 3	Б2.2	8,0	П	1842	1842			
		4	Настрешница *	/	8,0	П	199	199			
		5	Настрешница *	/	8,0	П	395	395			
		6	Настрешница *	/	6,5	П	384	384			
		7	Настрешница *	/	6,5	П	2419	2419			
		8	Полначи за електрични автомобили	/	/	/	/	/			
ВКУПНО:							10906	10906	49,25	0,49	208 паркинг места
							4120	18,61			
							2982	13,47			
							2753	12,43			
							1381	20,70			
							6404				
ВКУПНО:							22142				

* надземна градба

ТАБЕЛА СО ОСТВАРЕНИ НУМЕРИЧКИТЕ ПОКАЗАТЕЛИ НА УРБАНИСТИЧКИТЕ ПАРАМЕТРИ ЗА ГРАДБИТЕ ВО РАМКИ НА УТВРДЕНИ ВРЕДНОСТИ

Бр. на градба на парцела	Површина на маршета м ²	Број на градба	Намена на градбите	Класа на намена	Висина на венец	Катност	Површина под градба м ²	Бруто површина за градба м ²	Процент на изграденост %	Коэффициент на искористеност (К)	Паркирање
ГП 11.3.4	22142	1	Трговски центар 1	Б2.2	8,0	П	3996	3996	49,25	0,49	208 паркинг места
		2	Трговски центар 2	Б2.2	8,0	П	5097	5097			
		3	Трговски центар 3	Б2.2	8,0	П	1842	1842			
		4	Настрешница *	/	8,0	П	199	199			
		5	Настрешница *	/	8,0	П	395	395			
		6	Настрешница *	/	6,5	П	384	384			
		7	Настрешница *	/	6,5	П	2419	2419			
		8	Полначи за електрични автомобили	/	/	/	/	/			
ВКУПНО:							10906	10906	49,25	0,49	208 паркинг места
							4120	18,61			
							2982	13,47			
							2753	12,43			
							1381	20,70			
							6404				
ВКУПНО:							22142				

* надземна градба



ТАЈФА
 ТАЈФА АРХИТЕКТИ
 WWW.TAJFA.MK

ТАЈФА АРХИТЕКТИ ДООЕЛ
 УЛ.ЖИВКО ЧАЛО 23, 1300 КУМАНОВО
 www.tajfa.mk | contact@tajfa.mk

УПРАВИТЕЛ:
м-р СТЕФАН ЛАЗАРЕВСКИ, диа

ПРОЕКТЕН ОПФАТ:
 ГП 11.3.4 ОД ДЕТАЛЕН УРБАНИСТИЧКИ ПЛАН ЗА ДЕЛ ОД БЛОК 11 (11.3), ОПШТИНА ГЕВГЕЛИЈА

КАТ. ОПШТИНА:
 ОПШТИНА ГЕВГЕЛИЈА

ПЛАНЕР-ПОТПИСНИК:
 м-р СТЕФАН ЛАЗАРЕВСКИ, диа 0.0368
 м-р БИЈАНА НАСКОВИК, диа 0.0369
 ТОМАИДА ДИМИТРОВСКА, миа 0.0728
 ЛЪУБИЦА ТОМЕСКА, миа 0.0735

СОРАБОТНИК:
 КОНСТАНТИНА БАЦАКОВА, миа

НАЗВ НА ПЛАНОТ:
 УРБАНИСТИЧКИ ПРОЕКТ ЗА ПАРЦЕЛИРАНО ГРАДЕЖНО ЗЕМЈИШТЕ ЗА РАЗРАБОТКА НА ГРАДЕЖНА ПАРЦЕЛА ГП 11.3.4 ОД ДЕТАЛЕН УРБАНИСТИЧКИ ПЛАН ЗА ДЕЛ ОД БЛОК 11 (11.3), ОПШТИНА ГЕВГЕЛИЈА

ОДОБРУВА:
 ОПШТИНА ГЕВГЕЛИЈА
 СИНТЕЗЕН ПЛАН (Проектна документација)

ЛИЦЕНЦА БР: **0055**
 ТЕХ.БР. **11/24**
 ДАТУМ: **01.2025**
 РАЗМЕР: **1/1000**

У

13