

ГЕОПРОЕКТ ИНЖЕНЕРИНГ ДООЕЛ
Трговско друштво за геодетски работи и услуги
Скопје

СКИЦА НА ПРЕМЕРУВАЊЕ

РАЗМЕР 1: 1250

АЖУРИРАНА ГЕОДЕТСКА ПОДЛОГА ЗА
ДЕФИНИРАН ОПФАТ
на дел од ДУП за Блок 5.3 и 5.6. Општина Гевгелија

КО Гевгелија

ЛЕГЕНДА

- граница на проектен опфат
- граница на катастарска парцела
- постоечки објект од геодетска подлога
- нов објект
- асфалт
- земјен пат
- тротоар
- живина ограда
- бетонска железна ограда
- бетонска ограда
- канал
- бетонски плочник
- ивица
- ножица
- бунар
- бандера
- шахта
- абсолютни надморски висини
- број на катастарска парцела



Инвеститор:
"ИН-ПУМА" ДОО СКОПЈЕ

ПРЕДМЕТ НА РАБОТА:
Изработка на ажурирана геодетска подлога
КО Гевгелија

РАЗМЕР 1:1250

Изработил:
Светислав Ивановски геод.тех.

Уд. "Ангарска" бр. 33
тел.: 3052-223; факс: 3052-224
e-mail: geoprojng@gmail.com

Овластен геодет:
м-р Славица Танаскоска ди-пл.геод.инж.

ЛЕГЕНДА:

- ГРАНИЦА НА ПЛАНСКИ ОПФАТ (4,19ha)
- ГРАНИЦА НА НАМЕНСКА ЗОНА
- ГРАНИЦА НА БЛОК
- 5.5.6, 5.5.3 НУМЕРАЦИЈА НА БЛОК
- ЕЛЕМЕНТИ НА СООБРАЌАЈНИЦА
- ОСКА НА СООБРАЌАЈНИЦА

КЛАСА НА НАМЕНА:

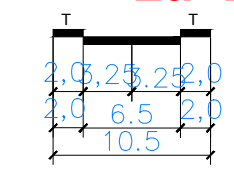
- Б - КОМЕРЦИЈАЛНИ И ДЕЛОВНИ НАМЕНИ
- Б6 ПРОСТОРИ ЗА СОБИРИ И ПУБЛИКА
- Е - ИНФРАСТРУКТУРИ
- Е1.8 СООБРАЌАЈНИ, ЛИНСКИ И ДРУГИ ИНФРАСТРУКТУРИ
- Е1.8.1 ИНФРАСТРУКТУРИ ЗА ПРЕНОС НА ЕЛЕКТРИЧНА ЕНЕРГИЈА-ТРАФОСТАНИЦИ

ПРОФИЛИ НА СООБРАЌАЈНИЦИ:

M=1:200

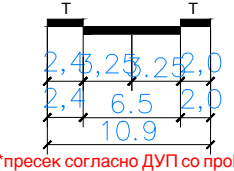
- СЕРВИСНИ УЛИЦИ-ПО ИЗВОД ОД ДУП
- НОВОПЛАНИРАНА СЕРВИСНА УЛИЦА 1-ПРОФИЛ 2а-2а
- НОВОПЛАНИРАНА СЕРВИСНА УЛИЦА 2-ПРОФИЛ 2а-2а
- НОВОПЛАНИРАНА СЕРВИСНА УЛИЦА 3-ПРОФИЛ 2а-2а

ПРЕСЕК 2а-2а



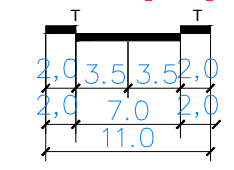
- СЕРВИСНИ УЛИЦИ-ПО НОВ ПРАВИЛНИК
- НОВОПЛАНИРАНА СЕРВИСНА УЛИЦА 1-ПРОФИЛ 26-26
- НОВОПЛАНИРАНА СЕРВИСНА УЛИЦА 2-ПРОФИЛ 26-26
- НОВОПЛАНИРАНА СЕРВИСНА УЛИЦА 3-ПРОФИЛ 26-26

ПРЕСЕК 26-26



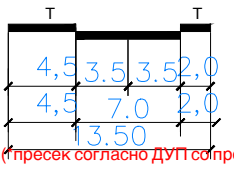
- НОВОПЛАНИРАНА СОБИРНА УЛИЦА 5-ПРОФИЛ 1-1 по ГУП

ПРЕСЕК 1-1



- НОВОПЛАНИРАНА СОБИРНА УЛИЦА 5-ПРОФИЛ 1а-1а согласно нов правилник

ПРЕСЕК 1а-1а



ИЗМЕНУВАЊЕ И ДОПОЛНУВАЊЕ НА ДЕЛ ОД ДЕТАЛЕН УРБАНИСТИЧКИ ПЛАН ЗА БЛОК 5.3 И 5.6, ОПШТИНА ГЕВГЕЛИЈА

Класа на намена	Плоштина на опфат (m²)	Процент (%)
Б6-ПРОСТОРИ ЗА СОБИРИ И ПУБЛИКА	36602 m²	87.29%
Е1.8 - ИНФРАСТРУКТУРИ ЗА ПРЕНОС НА ЕЛЕКТРИЧНА ЕНЕРГИЈА-ТРАНСФОРМАТОРСКА СТАНИЦА	49 m²	0.12%
Е1 - СООБРАЌАЈНИ, ЛИНСКИ И ДРУГИ ИНФРАСТРУКТУРИ	5281 m²	12.60%
ВКУПНО ЦЕЛ ПЛАНСКИ ОПФАТ	41932.54 m²	100.00%

Класа на намена	Плоштина на опфат (m²)	Процент (%)
Б6	36602 m²	87.1%
Е1.8	49 m²	0.1%
Е1	5281 m²	12.8%
ВКУПНО ЦЕЛ ПЛАНСКИ ОПФАТ	41932.54 m²	100.0%

ИНФРАСТРУКТУРА-ПОСТОЈНА

- ПОСТОЈНИ ПОДАТОЦИ ОД ЕВН
- 0,4kV ПОДЗЕМЕН ВОД ОД 0,4 КВ НА ЕВН
- 0,4kV ПОДЗЕМЕН ВОД ОД 0,4 КВ НА ЕВН-ПЛАНИРАН
- 0,4kV НАДЗЕМЕН ВОД ОД 0,4 КВ НА ЕВН
- 10/20kV ПОДЗЕМЕН ВОД ОД 10/20 КВ НА ЕВН
- 10/20kV ПОДЗЕМЕН ВОД НОВ КОНЦЕПТ ПЛАНИРАН ОД 10/20 КВ НА ЕВН
- ЕВН-КОРИДОРИ
- СТОЛБОВИ 10/20 КВ НА ЕВН
- СТОЛБОВИ 0,4 КВ НА ЕВН

ИНФРАСТРУКТУРА-ПЛАНИРАНА

- ПЛАНИРАНА ВОДОВОДНА МРЕЖА
- ПЛАНИРАНА ФЕКАЛНА КАНАЛИЗАЦИЈА
- ПЛАНИРАНА АТМОСФЕРСКА КАНАЛИЗАЦИЈА
- ПЛАНИРАНА ХИДРАНТСКА МРЕЖА
- ПЛАНИРАНИ ХИДРАНТИ

ТЕЛЕКОМУНИКАЦИСКИ МРЕЖИ

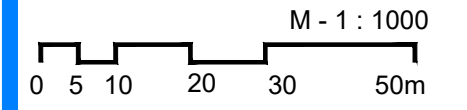
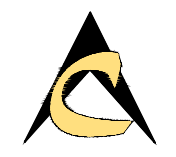
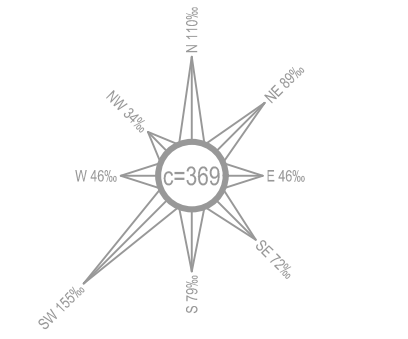
- ПЛАНИРАНИ ТЕЛЕКОМУНИКАЦИИ

ЕД МРЕЖИ

- ПЛАНИРАН СРЕДНОНАПОНСКИ ВОД 10(20)кВ со заштитен појас
- ПЛАНИРАНА ТРАФОСТАНИЦА 10/0,4кV
- ЗАШТИТЕН ПОЈАС (1+1=2m) НА ЕЛЕКТРИЧЕН ПЛАНИРАН СН ПОДЗЕМЕН ВОД

ИЗМЕНУВАЊЕ И ДОПОЛНУВАЊЕ НА ДЕЛ ОД ДЕТАЛЕН УРБАНИСТИЧКИ ПЛАН ЗА БЛОК 5.3 И 5.6 КО ГЕВГЕЛИЈА-ОПШТИНА ГЕВГЕЛИЈА
НАЦРТ ПЛАН

M=1:1000



ИНСТИТУТ ЗА УРБАНИЗАМ,
СООБРАЌАЈ И ЕКОЛОГИЈА

НАРАЧАТЕЛ: ОПШТИНА ГЕВГЕЛИЈА

ИЗМЕНУВАЊЕ И ДОПОЛНУВАЊЕ НА ДЕЛ ОД ДЕТАЛЕН УРБАНИСТИЧКИ ПЛАН ЗА БЛОК 5.3 И 5.6 КО ГЕВГЕЛИЈА, ОПШТИНА ГЕВГЕЛИЈА

ПЛАНСКА ДОКУМЕНТАЦИЈА
СИНТЕЗЕН ПЛАН

ПЛАНЕР ПОТПИСНИК
ЕЛЕНА ДРАКУЛОВСКА ГИГОВ,
дипл. инж. арх.,
ОВЛАСТУВАЊЕ БР. 0.0361

СОРАБОТНИЦИ
ЕЛЕНА АНДРЕЕВА, дипл. инж. арх.

УПРАВИТЕЛ: БОЖО ИЛОСКИ	РАЗМЕР: P = 1 : 1000
Технички број: 10/2025 Проект2025	ДАТА: СКОПЈЕ, 02. 2026 ЛИСТ БРОЈ: 6